

Bescherming tegen lichtstraling

Autodim lashelmen



Autodim XA-1001 F



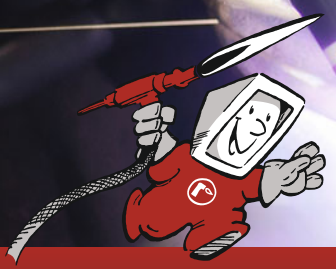
Autodim XA-1010 Pro

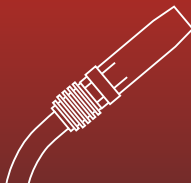
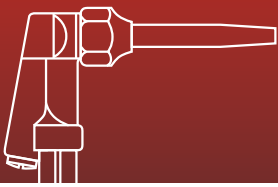


Autodim XA-1011 Pro



Autodim XA-5001 Pro





Autodim XA-1001 F

Model Semi-Pro

zichtveld: 96 x 42 mm
 beschermings fase DIN 4/9-13
 aantal sensoren: 2 st
 classificatie: 1/3/1/2

Bijzonderheden

- externe draaiknop voor de instelling van de verdonkerings fase
- externe spatruit 90 x 110 mm standaard afmeting



WEEE-Reg.-Nr.: DE 19201916



Autodim XA-1010

Model Pro

zichtveld: 97 x 47 mm
 bescherming fase DIN 4/9-13
 aantal sensoren: 2 st
 classificatie: 1/1/1/2

Bijzonderheden

- hoge optische classificatie snelle terugkeertijd
- slijpfunctie extern te activeren
- externe draaiknop voor de instelling van de verdonkerings fase
- waarschuwings lamp bij de slijpfunctie en bij lage batterij status
- externe spatruit 90 x 110 mm standaard afmeting



WEEE-Reg.-Nr.: DE 19201916



Aanbevolen beschermings ins

Lasproces	Beschermings fase						
	1,5	6	10	15	30	40	60
Elektroden lassen	8						
MAG	8						
TIG	8			9			
MIG							
MIG aluminium lassen							
Elektrisch gutsen	10						
Plasma snijden							
Plasma lassen	4	5	6	7			
	1,5	6	10	15	30	40	60

Deze tabel geeft aanbeveling
 tische filter voor de verschillen
 kan ook de naast grotere of kle

Alle Autodim helmen zijn voor de in de tabel
 De lashelmen zijn **niet** geschikt voor laser-las

Voor het TIG-lassen bij lage lasstroom (<30 A
 van de modellen XA 1010 Pro, XA-1011 Pro

Verklaring van de classificatie: b.v.: 1/1/1/2
 1) optische klasse
 2) classificatie van de licht diffusie

Classificerings fasen van 1 (beste klasse) tot



Autodim XA-1011 Pro Model Pro Advanced



zichtveld: 97 x 47 mm
beschermings fase DIN 4/9-13
aantal sensoren: 4 st
classificatie: 1/1/1/2

Bijzonderheden

- optimaal bij het lassen in een moeilijke positie, zoals bij „boven het hoofd” lassen, door de toepassing van 4 sensoren
- slijpfunctie extern te activeren
- externe draaiknop voor de instelling van de verdonkerings fase
- waarschuwings lamp bij de slijpfunctie en bij lage batterij status
- externe spatruut 90 x 110 mm standaard afmeting

WEEE-Reg.-Nr.: DE 19201916



tellingen naar EN 379:2003

Lasroom in Amp. A													
70	100	125	150	175	200	225	250	300	350	400	450	500	600
9	10	11			12			13			14		
9	10	11			12			13			14		15
	10	11			12			13			14		15
	9	10	11		12			13			14		15
		10	11		12			13			14		15
			11	12	13	14	15						
	9	10	11		12			13					
8	9	10	11		12								
70	100	125	150	175	200	225	250	300	350	400	450	500	600

in voor de keuze van de bescherm fase van het automatische lasprocessen. Afhankelijk van de werkvoorwaarden, andere beschermgraad toegepast worden.

aangegeven lasprocessen geschikt.
lassen of laser-snijden.

raden wij de toepassing
of XA-5001 Pro !!!

- 3) fluktuatie van de licht permeabiliteit
- 4) classificering van de invalshoek
afhankelijkheid van de licht diffusie

3



zichtveld: 100 x 60 mm
beschermings fase DIN 4/9-13
aantal sensoren: 4 st
classificatie: 1/1/1/2

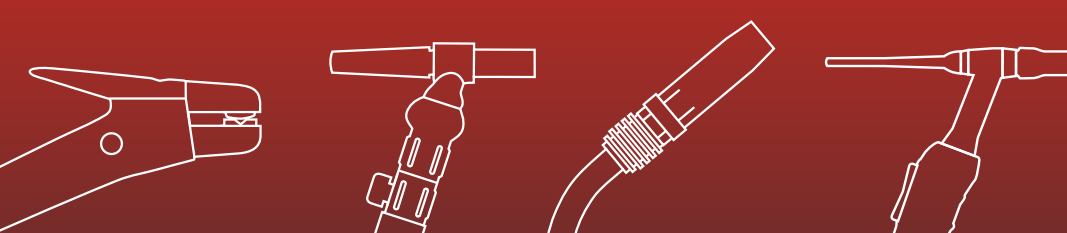
Bijzonderheden

- groot zichtvenster voor beter overzicht bij het lassen
- optimaal bij het lassen in een moeilijke positie, zoals bij „boven het hoofd” lassen, door de toepassing van 4 sensoren
- slijpfunctie intern te activeren
- interne draaiknop voor de instelling van de verdonkerings fase
- waarschuwings lamp bij de slijpfunctie en bij lage batterij status
- lithium batterij is uitwisselbaar

WEEE-Reg.-Nr.: DE 19201916



Autodim XA-5001 Model Pro Advanced Panorama

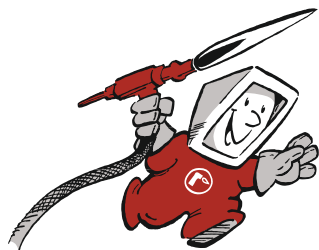


Semi-Pro

Pro

Pro Advanced

Pro Advanced Panorama



	Autodim XA-1001 F	Autodim XA-1010 Pro	Autodim XA-1011 Pro	Autodim XA-5001 Pro
Helmschaal	1000	3000	3000	4000
Filtertype	XA-1001 F	XA-1010 Pro	XA-1011 Pro	XA-5001 Pro
Filter afmeting	110x90x8,5 mm 4.33" x 3.54" x 0.33"	110x90x8,5 mm 4.33" x 3.54" x 0.33"	110x90x8,5 mm 4.33" x 3.54" x 0.33"	114 x 133 x 9 mm 4.49" x 5.24" x 0.35"
Zichtbereik	96 x 42 mm 3.78" x 1.65"	97 x 47 mm 3.82" x 1.85"	97 x 47 mm 3.82" x 1.85"	100 x 60 mm 3.94" x 2.36"
Helder fase	4	4	4	4
Instelling van de donker fase	9-13 extern	9-13 extern	9-13 extern	9-13 intern
Reactie tijd	0,1 ms (CE) 0,05 ms (ANSI)	0,1 ms (CE) 0,05 ms (ANSI)	0,1 ms (CE) 0,05 ms (ANSI)	0,1 ms (CE) 0,05 ms (ANSI)
Sensibiliteits regeling	instelbaar intern	instelbaar intern	instelbaar intern	instelbaar intern
Helder terugkeertijd	instelbaar 0,1-0,9 ms intern	instelbaar 0,1-0,9 ms intern	instelbaar 0,1-0,9 ms intern	instelbaar 0,1-0,9 ms intern
Bedrijfstemperatuur	van -10°C tot +55°C van +14°F tot +131°F	van -10°C tot +65°C van +14°F tot +149°F	van -10°C tot +65°C van +14°F tot +149°F	van -10°C tot +65°C van +14°F tot +149°F
Slijpfunctie	nee	ja extern	ja extern	ja intern
Lage batterij status	nee	ja	ja	ja
Stroom verzorging	zonnecel lithium batterij	zonnecel lithium batterij	zonnecel lithium batterij	zonnecel lithium batterij batterij uitwisselbaar
Aantal sensoren	2	2	4	4
UV/IR beschermings	permanent DIN 15	permanent DIN 15	permanent DIN 15	permanent DIN 15
Classificatie	1/3/1/2	1/1/1/2	1/1/1/2	1/1/1/2
Certificatie	CE-DIN ANSI	CE-DIN Plus ANSI CSA	CE-DIN Plus ANSI CSA	CE-DIN Plus ANSI CSA
Spatruit buiten	110x90x1,0 mm 4.33" x 3.54" x 0.04"	110x90x1,0 mm 4.33" x 3.54" x 0.04"	110x90x1,0 mm 4.33" x 3.54" x 0.04"	114 x 133 x 1,0 mm 4.49" x 5.24" x 0.04"
Beschermingsruit binnen	103,5 x 47 x 1,0 mm 4.07" x 1.85" x 0.04"	105 x 54 x 1,0 mm 4.13" x 2.13" x 0.04"	105 x 54 x 1,0 mm 4.13" x 2.13" x 0.04"	106 x 66 x 1,0 mm 4.17" x 2.60" x 0.04"
Norm van de helmschaal	EN 175 S	EN 175 B	EN 175 B	EN 175 B
Gewicht	500 g	550 g	550 g	550 g