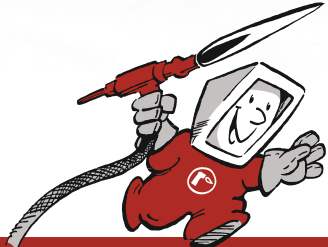


# TIG-XtraCool

Speedway-TIG-Toorts-Serie



# Speedway-TIG-Toortsen



De Speedway® TIG-toorts serie verenigt een progressief ontwerp, hoogwaardige materialen en excellent vakmanschap, zodat de professionele lasser een **best mogelijk resultaat** kan bereiken.

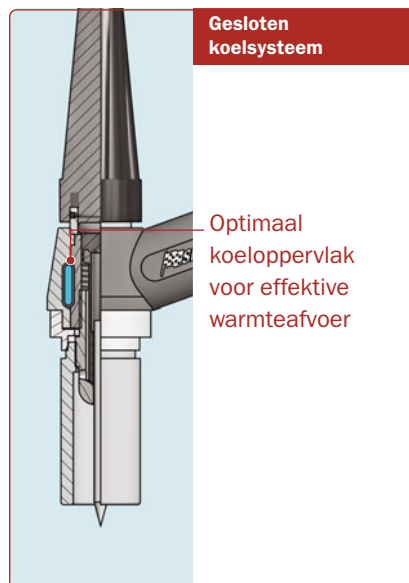
Het ontwerp vergroot de effectieve warmte geleiding en daarmee de prestatie van de toorts. De dielektrische isolatie van de toorts voorkomt de uittrede van hoog frequent, scheurvorming, beschermt tegen mechanische beschadiging en weerstaat een **temperatuur tot 260 °C**.

De nieuwe **TIG RTC handgreep** met vele regel- en schakelmogelijkheden verschaft een ideale Bedienbaarheid en maakt een comfortabel en **precies hanteren** mogelijk. Het superflex slangpakket met extreme soepelheid biedt de lasser een optimale bewegings radius.

Het progressive kwaliteits ontwerp en de hoogwaardige materialen, gebruikt in combinatie van de **standaard slijtdelen** verschaffen een **lange levensduur** van de toortsen bij lage lopende kosten.

- **Koperen constructie**
- **Grote koelkanalen**
- **Koelwater kamer**
- **Optimale warmte afleiding**
- **Hoog resistente silicoon isolatie**
- **RTC-handgreep**  
*Rohrman TIG Comfort*
  - Ergonomisch ontwerp
  - Comfortabel
  - Optimaal hanteren
- **Slangpakket**
  - Superflex met lederstuk
  - Deluxe met geheel leder beschermingslang, gesloten door een rits of velcro

## Speedway SW 320

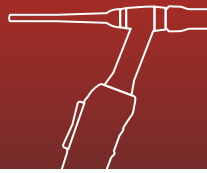


- **Zeer licht gewicht, compact ontwerp**
- **Afmetingen zoals type # 20**
- **Slijtonderdelen zijn gelijk met type # 20**
- **SW 320 SA Speed Angle – speciaal toorts voor het “uit positie,, lassen**

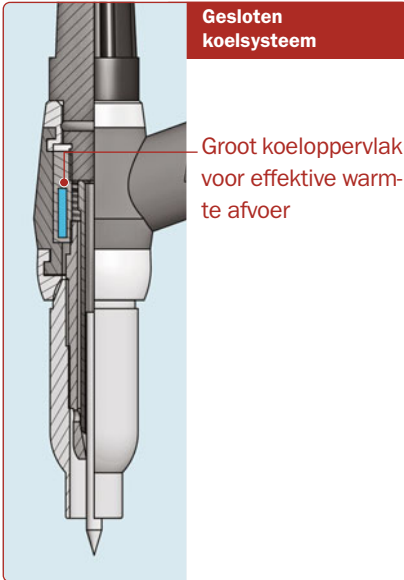


Toorts type	Koeling	Kapaciteit		Inschakelduur ID	Ø Electrode
		DC	AC		
SW 320	Waterkoeling	350 A	245 A	100%	0,5–4,0 mm

Technische gegevens naar EN 60 974-7 ☺



## Speedway SW 418



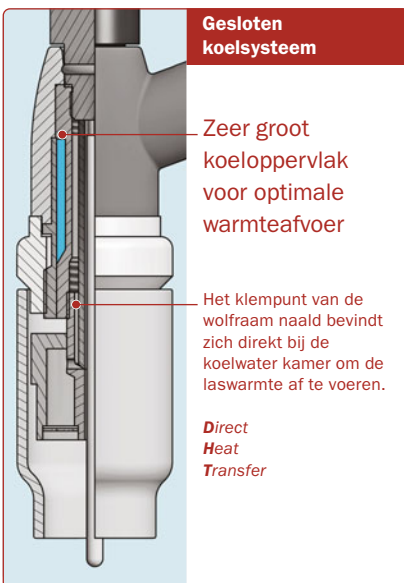
- Licht gewicht, compact ontwerp
- Afmetingen zoals type # 18
- Slijtonderdelen zijn gelijk met type # 18



Toorts type	Koeling	Kapaciteit		Inschakelduur ID	Ø Electrode
		DC	AC		
SW 418	Waterkoeling	450 A	315 A	100%	0,5-4,0 mm

Technische gegevens naar EN 60 974-7 ☺

## Speedway SW 450



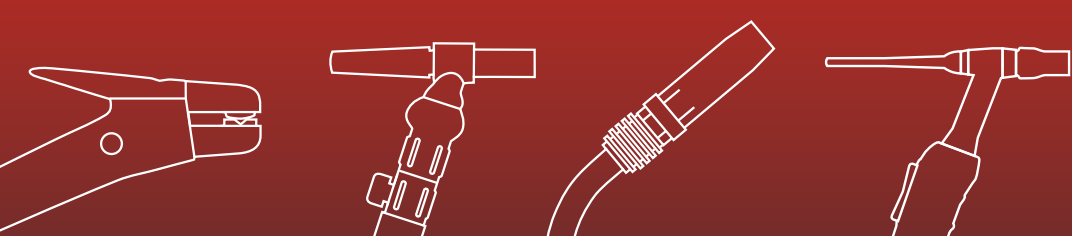
- Compact ontwerp
- Afmetingen zoals type # 18SC
- Slijtonderdelen zijn gelijk met type # 18SC



Toorts type	Koeling	Kapaciteit		Inschakelduur ID	Ø Electrode
		DC	AC		
SW 450	Waterkoeling	550 A	385 A	100%	1,0-4,8 mm

Technische gegevens naar EN 60 974-7 ☺

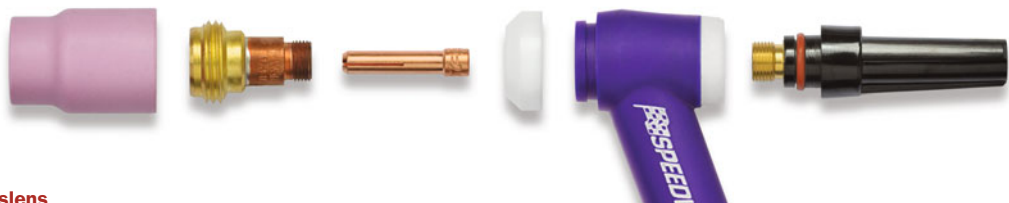




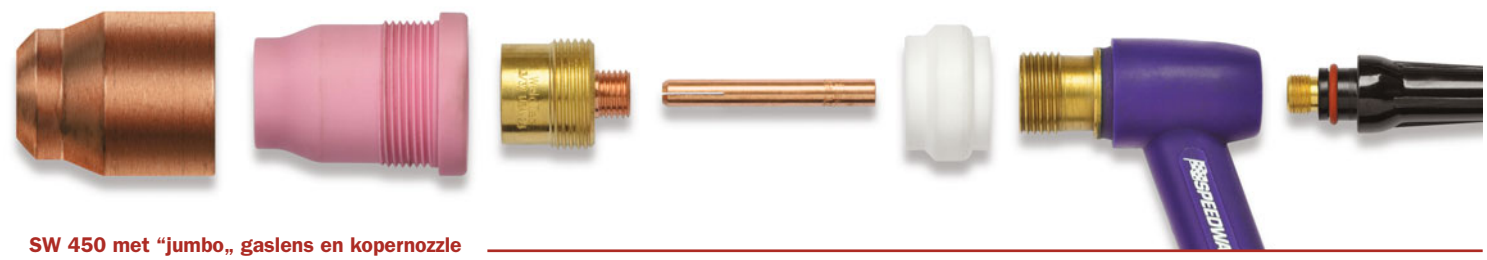
# Speedway – Opties voor slijtonderdelen



SW 320 met medium gaslens



SW 418 met korte gaslens



SW 450 met "jumbo" gaslens en kopernozzle

## Verslijtonderdelen box

SW 320

SW 418

SW 450

