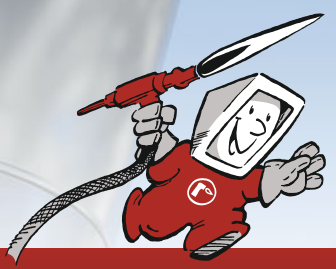
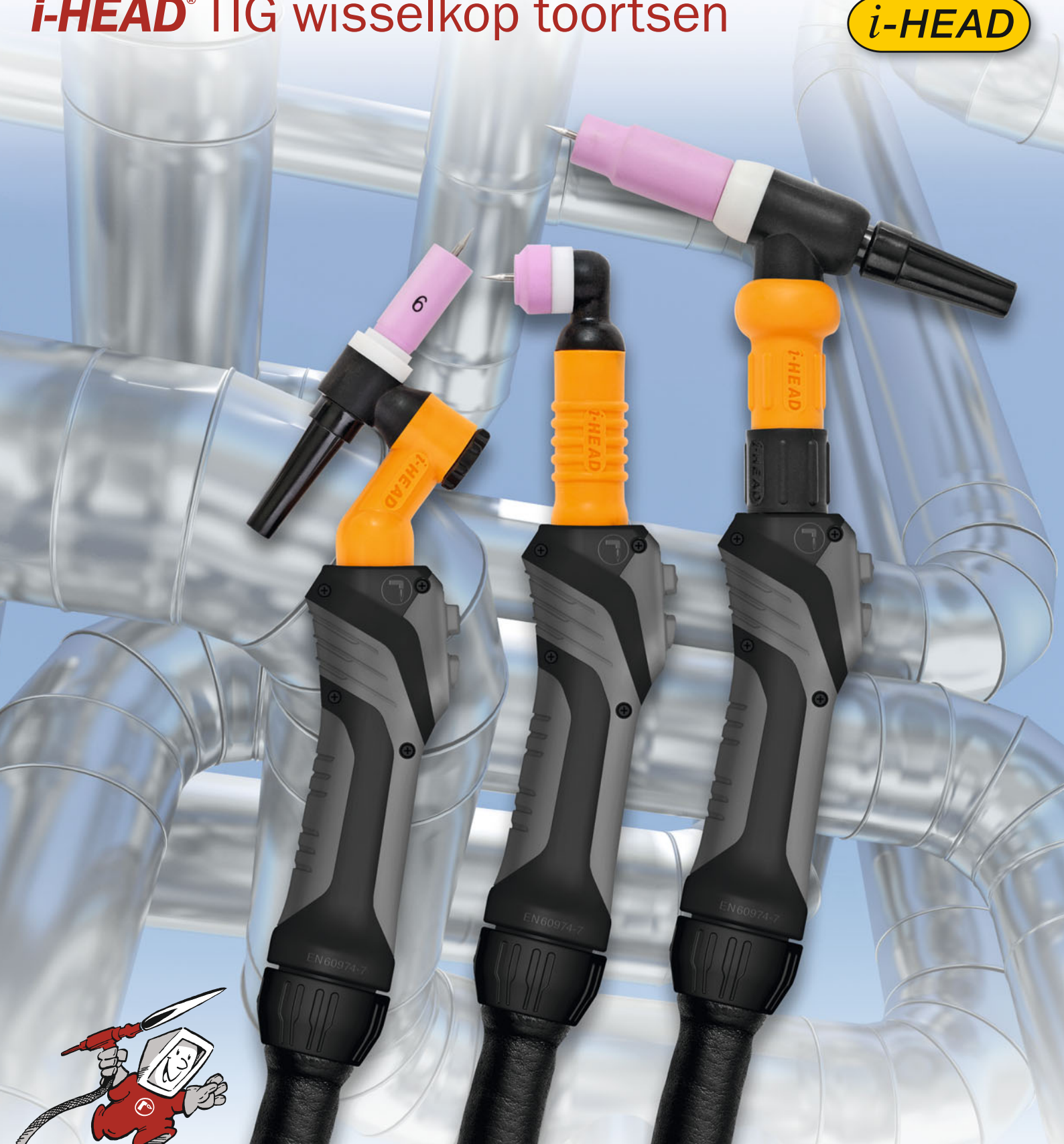
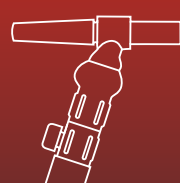
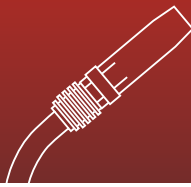
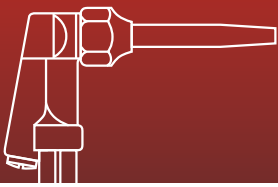


# MULTIOPTIONAL

**i-HEAD®** TIG wisselkop toortsen





# i-HEAD® TIG-lastoortsen voor het comfortabel uit-positie lassen.



De **i-HEAD serie** is een **wisselkop systeem**, dat ontwikkeld is om de problemen bij moeilijk toegankelijke lasposities op te lossen. Om onnodige fysieke belastingen door verdraaiing van de lasser te vermijden kan hij met het **i-HEAD systeem** de toortskop **optimaal instellen**. Dit minimizeert de fysieke belasting en maakt een hogere productiviteit mogelijk.

De i-HEAD TIG-lastoortsen worden als handtoorts of automaten toorts gebruikt.

Een voorbeeld voor automatisch lassen is het lassen van pijpflenzen op een draaitafel.

De slijtdelen voor de toorts koppen zijn naar internationale standaard, zodat de magazijn- en de lopende kosten gering zijn.

Ter keuze zijn drie verschillende modellen: **WTB** (kogelgewricht), **WTF** (flexibele hals) en **WTR** (rotorende kop). De verschillende toortskoppen kunnen eenvoudig ter plaatse worden verwisseld en gemonteerd. Door het gesloten koelsysteem bestaat geen gevaar dat koelwater in het gaskanaal komt.

## i-HEAD WTB (kogelgewricht)

Met het geïntegreerde kogelgewricht kan de branderkop 360° gedraaid en 70° geknikt worden. Met de verschillende toortskoppen (afmetingen en knik) worden alle mogelijke posities bereikt. De toortskop kan zonder slijtage altijd weer versteld worden.

## i-HEAD WTF (flexibel)

Door de geïntegreerde koper helix kan de toortshals in de gewenste richting gebogen worden. Met verschillende toortskoppen (afmeting en knik) wordt elke positie bereikt. Zo zijn vele verschillende standen te bereiken.

## i-HEAD WTR (roto)

Door het ingebouwde rotatie mechanisme kan de toortskop 360° gedraaid worden. Met de speciaal geknikte toortshals kunnen nauwe plaatsen bereikt worden. De toortskop kan steeds verdraaid worden zonder grote slijtage.



## luchtgekoeld

Toortskop	Capaciteit		Inschakelduur ID	Ø Elektrode mm
	DC	AC		
WT-9	120 A	85 A	35%	0,5-1,6
WT-17	140 A	100 A	35%	0,5-2,4
WT-24	110 A	75 A	35%	0,5-1,6

## watergekoeld

Toortskop	Capaciteit		Inschakelduur ID	Ø Elektrode mm
	DC	AC		
WT-20	210 A	150 A	100%	0,5-3,2
WT-18	235 A	165 A	100%	0,5-4,0
WT-24	180 A	130 A	100%	0,5-2,4



### i-HEAD Ball WTB

- **Kogelgewricht**
  - 360° draairbaar
  - 70° zwenkbaar
- **lucht- en watergekoeld**
- **standaard slijtdelen**

### i-HEAD Flex WTF

- **Flexible toortshals**
  - toortshals flexibel en buigbaar
  - smal en licht ontwerp
- **lucht- en watergekoeld**
- **standaard slijtdelen**

### i-HEAD Roto WTR

- **Rotorende toortskop**
  - toortskop 360° draaibaar
  - licht ontwerp
- **lucht- en watergekoeld**
- **standaard slijtdelen**

WT-9/-20

WT-17/-18

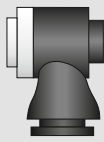
180°

180°

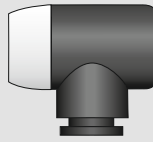


90°

90°



WT-24

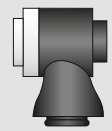
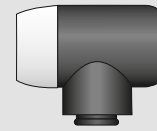
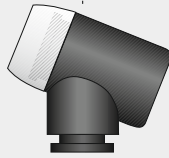
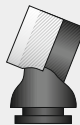
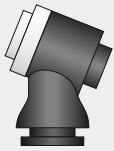


WTR-17/-18

WTR-9/-20

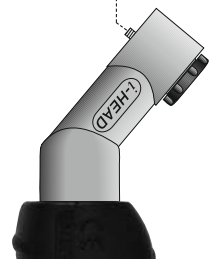
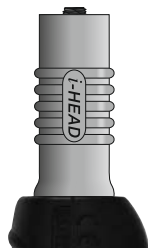
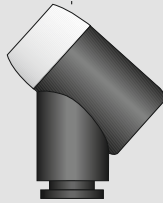
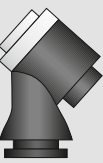
70°

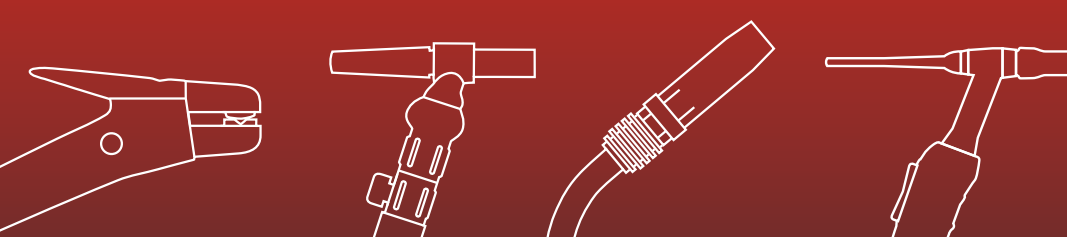
70°



50°

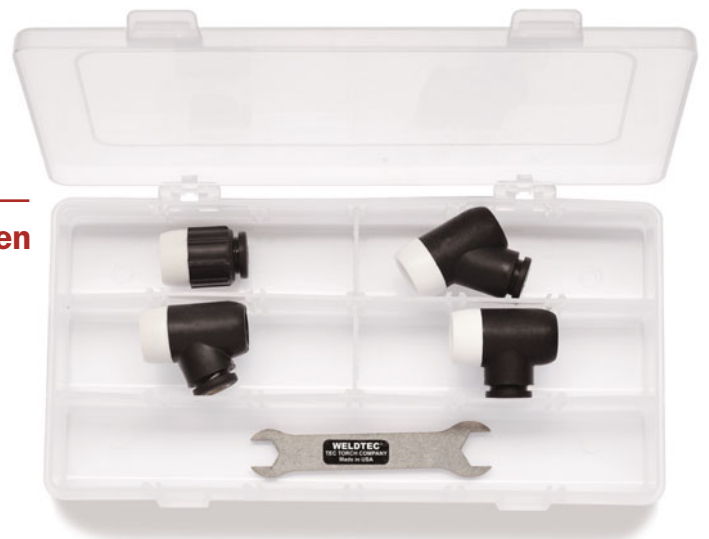
50°





### Transparente box met toortskoppen

- toortskop WT-9/-20 50°
- toortskop WT-9/-20 70°
- toortskop WT-9/-20 90°
- toortskop WT-9/-20 180°
- toortskop WT-24 70°
- toortskop WT-24 90°
- spansleutel



### Transparente box met toortskoppen

- toortskop WT-17/-18 50°
- toortskop WT-17/-18 70°
- toortskop WT-17/-18 90°
- toortskop WT-17/-18 180°
- spansleutel

### Transparente box met slijtdelen



**WT-9/WT-20**



**WT-17/WT-18**



**WT-24**

