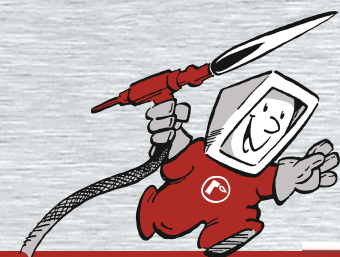
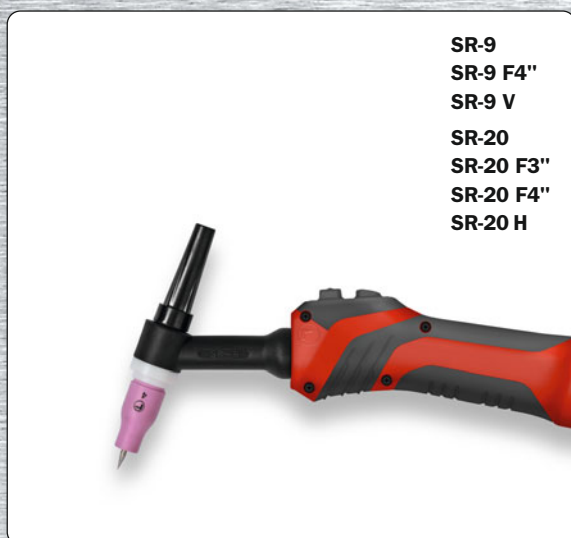
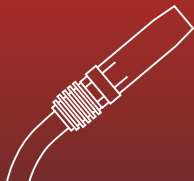
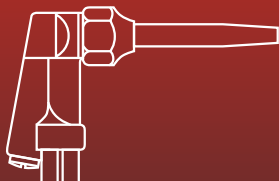


CATALOGO 1.1



08/2013





Rohrman Schweißtechnik

Torçe di saldatura e più ...

Partner dal distributore

Rohrman Schweißtechnik – una impresa familiare con oltre 40 anni esperienza nel tecnologia di saldatura.

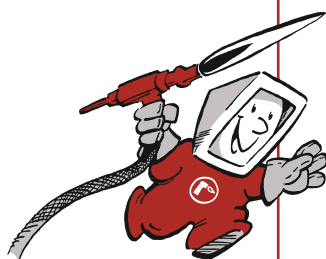
Offriamo prodotti saldature diversi, per esempio:

- Torçe saldatura TIG di vario disegno
- TIG parti di usura e accessori
- Pacci cavo e tubi interconnessione TIG
- Torçe saldatura MIG/MAG di vario disegno
- MIG/MAG parti di usura e accessori
- Pacci cavo e tubi interconnessione MIG/MAG e cavi estensione
- Cavi assemblato con pinza electrodo e pinza di massa
- Schermi per saldatura
- Torçe ossitaglio, tubi ossiacetilenico e -accessori
- Torçe arco gouging e -accessori

Oltre a prodotti standard abbiamo specializzato dalle torçe TIG.

Offriamo un' ampia gamma che ci permette di offrire soluzioni ottimi.

Chiedete loro partner commerciale o lasciare la consultare da noi.

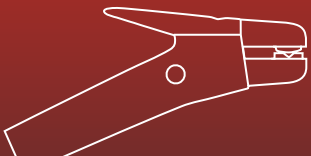


Rohrman Schweißtechnik

Tel.: +49(0)21 62/10 60 65-0

Fax: +49(0)21 62/10 60 65-55

www.rohrman.de · info@rohrman.de



ROHRMAN
SCHWEISSTECHNIK

La serie torce TIG SR

Forniamo le torce della serie-SR raffreddato ad aria fino al capacità di 200 A e raffreddato ad acqua fino al capacità di 400 A. Il nome della serie SR è derivato de "silicone rubber," cioè il nome della isolazione di corpo della torce.

Le torce TIG sono utilizzate per saldare metalli diversi come acciaio, aluminium, nichel, magnesium, rama e titanium.

Le torce sono equipaggiato con nostra nuova TIG impugnatura – **RTC-Rohrman TIG Comfort**.

La impugnatura è disegna ergonomico e ha softpads per un appiglio e grip. Addatabile per i dimensioni diversi delle torce si sono due formate impugnature, la piccola corta per i modelli SR-9/17/20/24 e la grande per i modelli SR-18/18SC/26. I elementi di controllo sono disposti ottimo così

è possibile di usare l'elementi di controllo durante saldare senza perdita la guida della saldatura. I elementi di controllo come pulsante semplice/doppio, semplice up/down, doppio up/down e semplice potenziometro sono dipendente di impianto di saldatura.

Rohrman Schweißtechnik fornisce torce di saldatura TIG per applicazioni diversi adatto per ogni macchina dal mercato. Nostro vasto assortimento permessi di offre soluzioni speciali per requisiti particolari.

Lasciate la consultare dal grossista o da noi.

Lasciate la consultare dal grossista o da noi.



SR-20

SR-24

SR-18

SR-18 SC

**Interruttore semplice/
Interruttore doppio**



**Interruttore semplice
up/down**



**Interruttore semplice
per potenziometro**



**Interruttore doppio
up/down**



Corpo torcia flessibile

Tablelle della performance

La serie torce TIG SR

raffreddato ad aria

Tipo di torcia	Carico		Ciclo di lavoro	Ø Elettrodo mm
	DC	AC		
SR-9	120 A	85 A	35 %	0,5-1,6
SR-17	140 A	100 A	35 %	0,5-2,4
SR-24 G	110 A	75 A	35 %	0,5-1,6
SR-26	200 A	140 A	35 %	0,5-3,2

Dati tecnici in conformità EN 60 974-7 ☞



raffreddato ad acqua

Tipo di torcia	Carico		Ciclo di lavoro	Ø Elettrodo mm
	DC	AC		
SR-18	340 A	240 A	100 %	0,5-4,0
SR-18 SC	400 A	280 A	100 %	1,0-4,8
SR-20	240 A	170 A	100 %	0,5-3,2
SR-20 H	270 A	190 A	100 %	0,5-3,2
SR-24 W	180 A	125 A	100 %	0,5-2,4

Dati tecnici in conformità EN 60 974-7 ☞



Pacchi di cavo e tubi con raccordi di base

per SR-9/SR-9 F/SR-9 F4"/SR-17/SR-17 F/SR-24 G/SR-26/SR-26 F:

Pacco cavo e tubo codice EB sono

Cavo corrente raffreddato a gas G1/4", ghiera destra con sistema di tubo corrogato antipiega

Cavo controllo aperto, 30 cm più lungo que il cavo corrente

per SR-9 V/SR-17 V/SR-26 V:

Pacco cavo e tubo codice EO

Cavo corrente raffreddato a gas G1/4", ghiera destra

per SR-18/SR-18 F/SR-18 SC/SR-20 F/SR-20 F3"/SR-20 F4"/SR-20 H/SR-24 W:

Pacco cavo e tubi codice EA

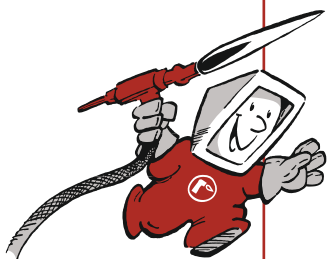
Cavo corrente raffreddato ad acqua M12x1 ghiera destra con sistema di tubo corregate antipiega

Tubo acqua principali aperto, 30 cm più lungo que il cavo corrente

Tubo di gas aperto, 30 cm più lungo que il cavo corrente

Cavo controllo aperto, 30 cm più lungo que il cavo corrente

Specificazione tecniche senza garanziar



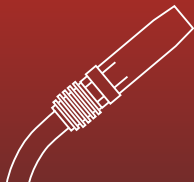
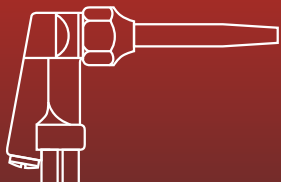
Diritto d'autore

Tutti testi, immagini, disegni e altri informazioni pubblicati nel questa catalogo – salvo indicazione – sono soggetto di diritti d'autore Rohrman Schweißtechnik GmbH. Ogni ristampa, anche in estratto, è solo permessa per espressa approvazione in scritta di Rohrman Schweißtechnik GmbH.

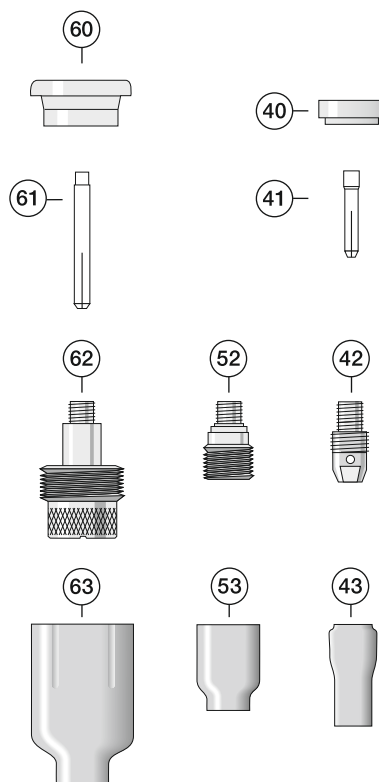
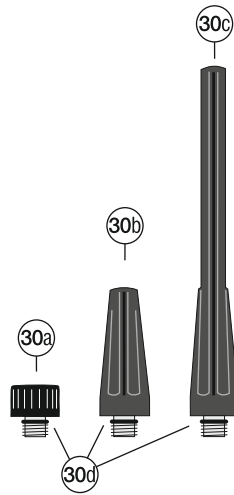


Parti di usura SR-9/20



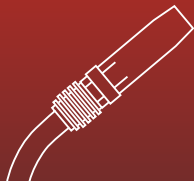
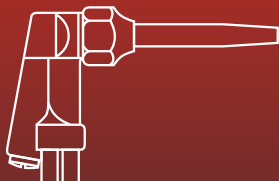


Parti di usura SR-9/SR-20



**Parti di usura SR-9/20**

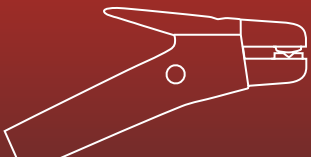
Posizione	Descrizione Articolo	Numero d'ordinazione
30a	Cappellotto Corto L=19 mm	85741330
30b	Cappellotto Medio L=50 mm	85741350
30c	Cappellotto Lungo L=145 mm	85741240
30d	O-Ring Rosso	8550904520R
40	Guarnizione	85504820
41	Pinza Serraelettrodo Ø 0,5 mm L=25 mm	85113200
	Pinza Serraelettrodo Ø 1,0 mm L=25 mm	85113210
	Pinza Serraelettrodo Ø 1,6 mm L=25 mm	85113220
	Pinza Serraelettrodo Ø 2,4 mm L=25 mm	85113230
	Pinza Serraelettrodo Ø 3,2 mm L=25 mm	85113240
42	Porta Pinza Ø 0,5 mm L=21 mm	85123250
	Porta Pinza Ø 1,0 mm L=21 mm	85123260
	Porta Pinza Ø 1,6 mm L=21 mm	85123270
	Porta Pinza Ø 2,4 mm L=21 mm	85123280
	Porta Pinza Ø 3,2 mm L=21 mm	85123290
43	Ugello Ceramica Standard #4 Ø 6,4 mm L=30 mm	85213080
	Ugello Ceramica Standard #5 Ø 8,0 mm L=30 mm	85213090
	Ugello Ceramica Standard #6 Ø 9,6 mm L=30 mm	85213100
	Ugello Ceramica Standard #7 Ø 11,2 mm L=30 mm	85213110
	Ugello Ceramica Standard #8 Ø 12,8 mm L=30 mm	85213120
	Ugello Ceramica Standard #10 Ø 16,0 mm L=30 mm	85213130
52	Porta Pinza Gas Lens Standard Ø 0,5 mm L=22 mm	85134541
	Porta Pinza Gas Lens Standard Ø 1,0 mm L=22 mm	85134542
	Porta Pinza Gas Lens Standard Ø 1,6 mm L=22 mm	85134543
	Porta Pinza Gas Lens Standard Ø 2,4 mm L=22 mm	85134544
	Porta Pinza Gas Lens Standard Ø 3,2 mm L=22 mm	85134545
53	Ugello Ceramica Per Gas Lens #4 Ø 6,4 mm L=25 mm	85253580
	Ugello Ceramica Per Gas Lens #5 Ø 8,0 mm L=25 mm	85253590
	Ugello Ceramica Per Gas Lens #6 Ø 9,6 mm L=25 mm	85253600
	Ugello Ceramica Per Gas Lens #7 Ø 11,2 mm L=25 mm	85253610
	Ugello Ceramica Per Gas Lens #8 Ø 12,8 mm L=25 mm	85253612
60	Guarnizione Jumbo	85504632
61	Pinza Gas Lens Jumbo Ø 0,5 mm L=40 mm	85113204
	Pinza Gas Lens Jumbo Ø 1,0 mm L=40 mm	85113214
	Pinza Gas Lens Jumbo Ø 1,6 mm L=40 mm	85113224
	Pinza Gas Lens Jumbo Ø 2,4 mm L=40 mm	85113234
	Pinza Gas Lens Jumbo Ø 3,2 mm L=40 mm	85113244
62	Gas Lens Jumbo Ø 0,5 - 1,0 mm L=41 mm	85136504
	Gas Lens Jumbo Ø 1,6 mm L=41 mm	85136516
	Gas Lens Jumbo Ø 2,4 mm L=41 mm	85136564
	Gas Lens Jumbo Ø 3,2 mm L=41 mm	85136795
63	Ugello Ceramica Jumbo #6 Ø 9,6 mm L=48 mm	85257750
	Ugello Ceramica Jumbo #8 Ø 12,8 mm L=48 mm	85257740
	Ugello Ceramica Jumbo #10 Ø 16,0 mm L=48 mm	85253880
	Ugello Ceramica Jumbo #12 Ø 19,6 mm L=48 mm	85253870

**Set per equippare SR-9/20 costituito di:****1x Cappello Lungo, 1x Pinza Serraelettrodo, 1x Porta Pinza, 1x Ugello Ceramica
(confezionato in pellicola trasparente)**

Posizione	Descrizione Articolo	Numero d'ordinazione
	Set Per Equippare Ø 0,5 mm	855220200-05
	Set Per Equippare Ø 1,0 mm	855220200-10
	Set Per Equippare Ø 1,6 mm	855220200-16
	Set Per Equippare Ø 2,4 mm	855220200-24
	Set Per Equippare Ø 3,2 mm	855220200-32

Box per equippare SR-9/20 costituito di:**1x Guarnizione, 1x Cappello Corto /Medio /Lungo
2x Pinza Serraelettrodo, 2x Porta Pinza, 2x Ugello Ceramica,
2x Gas Lens, 2x Ugello Ceramica (Gas Lens)
(confezionato in scatola trasparente)**

Posizione	Descrizione Articolo	Numero d'ordinazione
	Box Per Equippare Ø 0,5 mm	855220200-B05
	Box Per Equippare Ø 1,0 mm	855220200-B10
	Box Per Equippare Ø 1,6 mm	855220200-B16
	Box Per Equippare Ø 2,4 mm	855220200-B24
	Box Per Equippare Ø 3,2 mm	855220200-B32

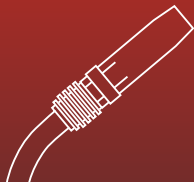
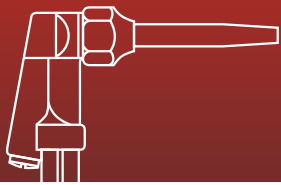


ROHRMAN
SCHWEISSTECHNIK

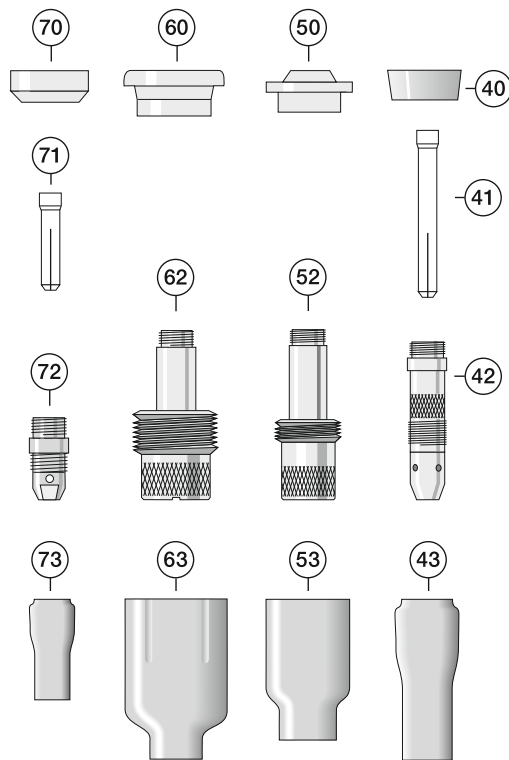
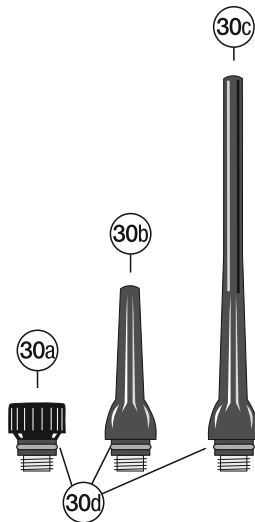


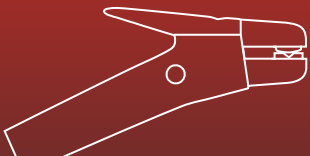
Parti di usura SR-17/18/26



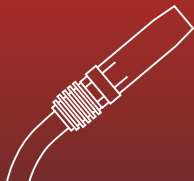
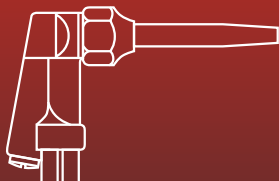


Parti di usura SR-17/18/26



**Parti di usura SR-17/18/26**

Posizione	Descrizione Articolo	Numero d'ordinazione
30a	Cappellotto Corto L=25 mm	85757040
30b	Cappellotto Medio L=60 mm	85757030
30c	Cappellotto Lungo L=120 mm	85757020
30d	O-Ring Rosso Per Cappellotto	8550908017R
40	Guarnizione Standard	85504181
41	Pinza Serraelettrodo Ø 0,5 mm L=50 mm	85110210
	Pinza Serraelettrodo Ø 1,0 mm L=50 mm	85110220
	Pinza Serraelettrodo Ø 1,6 mm L=50 mm	85110230
	Pinza Serraelettrodo Ø 2,4 mm L=50 mm	85110240
	Pinza Serraelettrodo Ø 3,2 mm L=50 mm	85110250
	Pinza Serraelettrodo Ø 4,0 mm L=50 mm	85114200
42	Porta Pinza Ø 0,5 mm L=47 mm	85120290
	Porta Pinza Ø 1,0 mm L=47 mm	85120300
	Porta Pinza Ø 1,6 mm L=47 mm	85120310
	Porta Pinza Ø 2,4 mm L=47 mm	85120320
	Porta Pinza Ø 3,2 mm L=47 mm	85120280
	Porta Pinza Ø 4,0 mm L=47 mm	85124880
43	Ugello Ceramica #4 Ø 6,4 mm L=47 mm	85210500
	Ugello Ceramica #5 Ø 8,0 mm L=47 mm	85210490
	Ugello Ceramica #6 Ø 9,6 mm L=47 mm	85210480
	Ugello Ceramica #7 Ø 11,2 mm L=47 mm	85210470
	Ugello Ceramica #8 Ø 12,8 mm L=47 mm	85210460
	Ugello Ceramica #10 Ø 16,0 mm L=47 mm	85210450
	Ugello Ceramica #12 Ø 19,2 mm L=47 mm	85210440
50	Guarnizione Per Adattare Standard Gas Les	85504010
52	Porta Pinza Gas Lens Standard Ø 0,5 mm L=50 mm	85134529
	Porta Pinza Gas Lens Standard Ø 1,0 mm L=50 mm	85134524
	Porta Pinza Gas Lens Standard Ø 1,6 mm L=50 mm	85134525
	Porta Pinza Gas Lens Standard Ø 2,4 mm L=50 mm	85134526
	Porta Pinza Gas Lens Standard Ø 3,2 mm L=50 mm	85134527
	Porta Pinza Gas Lens Standard Ø 4,0 mm L=50 mm	85134528
53	Ugello Ceramica Per Gas Lens #4 Ø 6,4 mm L=42 mm	85254180
	Ugello Ceramica Per Gas Lens #5 Ø 8,0 mm L=42 mm	85254170
	Ugello Ceramica Per Gas Lens #6 Ø 9,6 mm L=42 mm	85254160
	Ugello Ceramica Per Gas Lens #7 Ø 11,2 mm L=42 mm	85254150
	Ugello Ceramica Per Gas Lens #8 Ø 12,8 mm L=42 mm	85254140
	Ugello Ceramica Per Gas Lens #10 Ø 16,0 mm L=42 mm	85254120
	Ugello Ceramica Per Gas Lens #12 Ø 19,2 mm L=42 mm	85254100
60	Guarnizione Jumbo	85504630
62	Gas Lens Jumbo Ø 0,5-1,0 mm L=50 mm	85134502
	Gas Lens Jumbo Ø 1,6 mm L=50 mm	85134516
	Gas Lens Jumbo Ø 2,4 mm L=50 mm	85134564
	Gas Lens Jumbo Ø 3,2 mm L=50 mm	85135795
	Ugello Ceramica Jumbo Ø 4,0 mm L=50 mm	85134563
63	Ugello Ceramica Jumbo #6 Ø 9,6 mm L=48 mm	85257750
	Ugello Ceramica Jumbo #8 Ø 12,8 mm L=48 mm	85257740
	Ugello Ceramica Jumbo #10 Ø 16,0 mm L=48 mm	85253880
	Ugello Ceramica Jumbo #12 Ø 19,2 mm L=48 mm	85253870



Parti di usura SR-17/18/26

Posizione	Descrizione Articolo	Numero d'ordinazione
70	Guarnizione Per Conversione	85504182
71	Pinza Serraelettrodo Per Conversione Ø 1,6 mm L=29,5 mm	85110231
	Pinza Serraelettrodo Per Conversione Ø 2,4 mm L=29,5 mm	85110241
	Pinza Serraelettrodo Per Conversione Ø 3,2 mm L=29,5 mm	85110251
72	Porta Pinza Per Conversione Ø 1,6–3,2 mm	85122000
73	Ugello Ceramica #4 Ø 6,4 mm L=30 mm	85213080
	Ugello Ceramica #5 Ø 8,0 mm L=30 mm	85213090
	Ugello Ceramica #6 Ø 9,6 mm L=30 mm	85213100
	Ugello Ceramica #7 Ø 11,2 mm L=30 mm	85213110
	Ugello Ceramica #8 Ø 12,8 mm L=30 mm	85213120
	Ugello Ceramica #10 Ø 16,0 mm L=30 mm	85213130
	Pinza Per Conversione Ø 1,6 mm L=33 mm	85110230GB
	Pinza Per Conversione Ø 2,4 mm L=33 mm	85110240GB
	Pinza Per Conversione Ø 3,2 mm L=33 mm	85110250GB
	Porta Pinza Gas Lens Per Conversione Ø 1,6 mm	85134551
	Porta Pinza Gas Lens Per Conversione Ø 2,4 mm	85134552
	Porta Pinza Gas Lens Per Conversione Ø 3,2 mm	85134553
	Ugello Ceramica #4 Ø 6,4 mm L=25 mm	85253580
	Ugello Ceramica #5 Ø 8,0 mm L=25 mm	85253590
	Ugello Ceramica #6 Ø 9,6 mm L=25 mm	85253600
	Ugello Ceramica #7 Ø 11,2 mm L=25 mm	84253610
	Ugello Ceramica #8 Ø 12,8 mm L=25 mm	84253612

Set per equippare SR-17/18/26 costituito di:

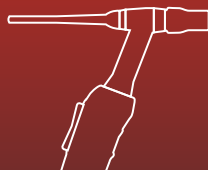
**1x Cappello Lungo, 1x Pinza, 1x Porta Pinza, 1x Ugello Ceramica
(confezionato in pellicola trasparente)**

Posizione	Descrizione Articolo	Numero d'ordinazione
	Set Per Equippare Ø 1,0 mm	855220170-10
	Set Per Equippare Ø 1,6 mm	855220170-16
	Set Per Equippare Ø 2,4 mm	855220170-24
	Set Per Equippare Ø 3,2 mm	855220170-32
	Set Per Equippare Ø 4,0 mm	855220170-40

Box per equippare SR-17/18/26 costituito di:

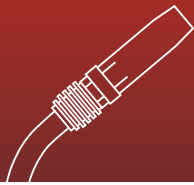
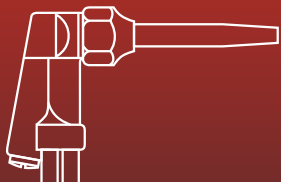
**1x Guarnizione, 1x Cappello Corto /Medio /Lungo
2x Pinza, 2x Porta Pinza, 2x Ugello Ceramica,
1x Guarnizione-Adattatore (Gas Lens), 2x Gas Lens, 2x Ugello Ceramica (Gas Lens)
(confezionato in scatola trasparente)**

Posizione	Descrizione Articolo	Numero d'ordinazione
	Box Per Equippare Ø 1,0 mm	855220170-B10
	Box Per Equippare Ø 1,6 mm	855220170-B16
	Box Per Equippare Ø 2,4 mm	855220170-B24
	Box Per Equippare Ø 3,2 mm	855220170-B32
	Box Per Equippare Ø 4,0 mm	855220170-B40

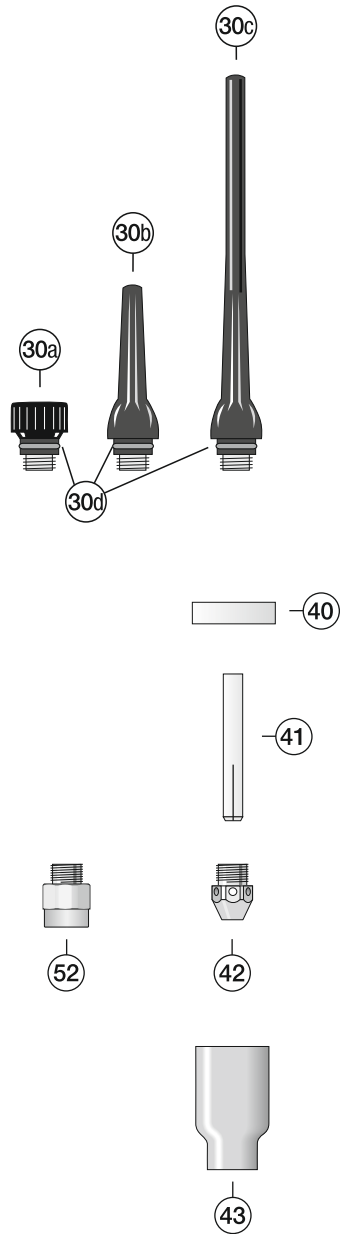


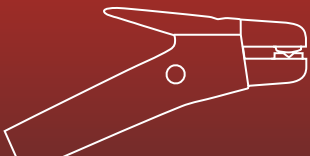
Parti di usura SR-18 SC





Parti di usura SR-18 SC

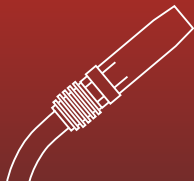
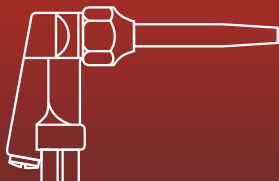




ROHRMAN
SCHWEISSTECHNIK

Parti di usura SR-18 SC

Posizione	Descrizione Articolo	Numero d'ordinazione
30a	Cappellotto Corto L=25 mm	85757040
30b	Cappellotto Medio L=60 mm	85757030
30c	Cappellotto Lungo L=120 mm	85757020
30d	O-Ring	8550908017R
40	Guarnizione	85504186
41	Pinza Serraelettrodo Ø 1,0 mm L=49 mm	85110220HD
	Pinza Serraelettrodo Ø 1,6 mm L=49 mm	85110230HD
	Pinza Serraelettrodo Ø 2,4 mm L=49 mm	85110240HD
	Pinza Serraelettrodo Ø 3,2 mm L=49 mm	85110250HD
	Pinza Serraelettrodo Ø 4,0 mm L=49 mm	85114200HD
	Pinza Serraelettrodo Ø 4,8 mm L=49 mm	85118360HD
42	Porta Pinza Ø 1,0-3,2 mm L=29,5 mm	85120530
	Porta Pinza Ø 3,2-4,8 mm L=29,5 mm	85120360
52	Porta Pinza Gas Lens Standard Ø 1,0 mm L=21 mm	85131804
	Porta Pinza Gas Lens Standard Ø 1,6 mm L=21 mm	85131806
	Porta Pinza Gas Lens Standard Ø 2,4 mm L=21 mm	85131832
	Porta Pinza Gas Lens Standard Ø 3,2 mm L=21 mm	85131818
	Porta Pinza Gas Lens Standard Ø 4,0 mm L=21 mm	85131853
	Porta Pinza Gas Lens Standard Ø 4,8 mm L=21 mm	85131836
43	Ugello Ceramica #4 Ø 6,4 mm L=42 mm	85254180
	Ugello Ceramica #5 Ø 8,0 mm L=42 mm	85254170
	Ugello Ceramica #6 Ø 9,6 mm L=42 mm	85254160
	Ugello Ceramica #7 Ø 11,2 mm L=42 mm	85254150
	Ugello Ceramica #8 Ø 12,8 mm L=42 mm	85254140
	Ugello Ceramica #10 Ø 16,0 mm L=42 mm	85254120
	Ugello Ceramica #12 Ø 19,2 mm L=42 mm	85254100



Set per equipagare SR-18 SC costituito di:
1x Cappello Lungo, 1x Pinza, 1x Porta Pinza, 1x Ugello Ceramica
(confezionato in pellicola trasparente)

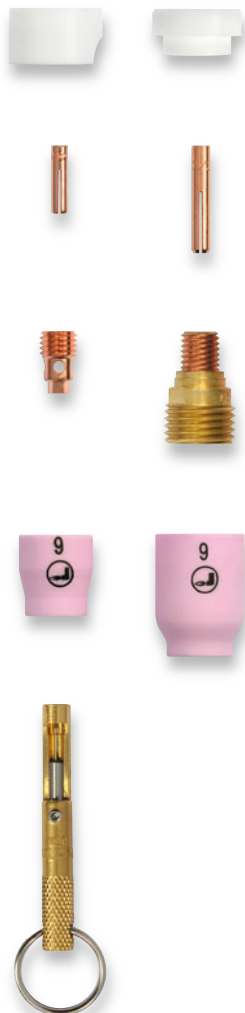
Posizione	Descrizione Articolo	Numero d'ordinazione
	Set Per Equipagare Ø 1,0 mm	85522018C-10
	Set Per Equipagare Ø 1,6 mm	85522018C-16
	Set Per Equipagare Ø 2,4 mm	85522018C-24
	Set Per Equipagare Ø 3,2 mm	85522018C-32
	Set Per Equipagare Ø 4,0 mm	85522018C-40
	Set Per Equipagare Ø 4,8 mm	85522018C-48

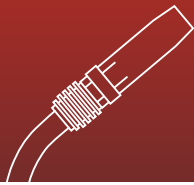
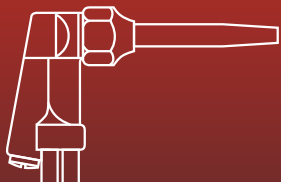
Box per equipagare SR-18 SC costituito di:
1x Guarnizione, 1x Cappello Corto /Medio /Lungo
2x Pinza, 2x Porta Pinza, 2x Ugello Ceramica,
2x Gas Lens, 2x Ugello Ceramica (Gas Lens)
(confezionato in scatola trasparente)

Posizione	Descrizione Articolo	Numero d'ordinazione
	Box Per Equipagare Ø 1,0 mm	85522018C-B10
	Box Per Equipagare Ø 1,6 mm	85522018C-B16
	Box Per Equipagare Ø 2,4 mm	85522018C-B24
	Box Per Equipagare Ø 3,2 mm	85522018C-B32
	Box Per Equipagare Ø 4,0 mm	85522018C-B40
	Box Per Equipagare Ø 4,8 mm	85522018C-B48

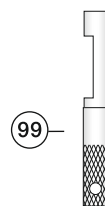
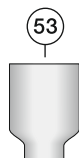


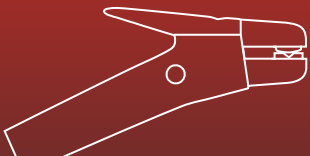
Parti di usura SR-24



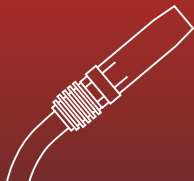
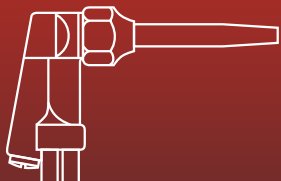


Parti di usura SR-24



**Parti di usura SR-24**

Posizione	Descrizione Articolo	Numero d'ordinazione
40	Guarnizione	85504222
41	Pinza Serraelettrodo Ø 0,5 mm L=14 mm	85113150
	Pinza Serraelettrodo Ø 1,0 mm L=14 mm	85113160
	Pinza Serraelettrodo Ø 1,6 mm L=14 mm	85113140
	Pinza Serraelettrodo Ø 2,4 mm L=14 mm	85113320
42	Porta Pinza Ø 0,5 mm	85123170
	Porta Pinza Ø 1,0 mm	85123180
	Porta Pinza Ø 1,6 mm	85123190
	Porta Pinza Ø 2,4 mm	85123320
43a	Ugello Ceramica #4 Ø 6,4 mm L=16,5 mm	85253240
	Ugello Ceramica #5 Ø 8,0 mm L=16,5 mm	85253250
	Ugello Ceramica #6 Ø 9,6 mm L=16,5 mm	85253270
43b	Ugello Ceramica #4 Ø 6,4 mm L=29 mm	85253280
	Ugello Ceramica #6 Ø 9,6 mm L=29 mm	85253260
50	Guarnizione Per Gas Lens	85504660
51	Pinza Per Gas Lens Ø 0,5 mm L=23 mm	85113620
	Pinza Per Gas Lens Ø 1,0 mm L=23 mm	85113630
	Pinza Per Gas Lens Ø 1,6 mm L=23 mm	85113640
	Pinza Per Gas Lens Ø 2,4 mm L=23 mm	85113323
52	Gas Lens Ø 0,5 mm	85134541
	Gas Lens Ø 1,0 mm	85134542
	Gas Lens Ø 1,6 mm	85134543
	Gas Lens Ø 2,4 mm	85134544
53	Ugello Ceramica Per Gas Lens #4 Ø 6,4 mm L=25 mm	85253580
	Ugello Ceramica Per Gas Lens #5 Ø 8,0 mm L=25 mm	85253590
	Ugello Ceramica Per Gas Lens #6 Ø 9,6 mm L=25 mm	85253600
	Ugello Ceramica Per Gas Lens #7 Ø 11,2 mm L=25 mm	85253610
	Ugello Ceramica Per Gas Lens #8 Ø 12,8 mm L=25 mm	85253612
99	Chiave Per Porta Pinza	85521002



Set per equippare SR-24 costituito di:

1x Pinza, 1x Porta Pinza, 1x Ugello Ceramica

(confezionato in pellicola trasparente)

Posizione	Descrizione Articolo	Numero d'ordinazione
	Set Per Equippare Ø 0,5 mm	85522024G-05
	Set Per Equippare Ø 1,0 mm	85522024G-10
	Set Per Equippare Ø 1,6 mm	85522024G-16
	Set Per Equippare Ø 2,4 mm	85522024G-24

Box per equippare SR-24 costituito di:

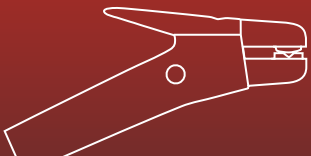
1x Chiave Per Porta Pinza, 1x Guarnizione, 2x Pinza,

2x Porta Pinza, 2x Ugello Ceramica, 1x Guarnizione (Gas Lens),

2x Pinza (Gas Lens), 2x Gas Lens, 2x Ugello Ceramica (Gas Lens)

(confezionato in scatola trasparente)

Posizione	Descrizione Articolo	Numero d'ordinazione
	Box Per Equippare Ø 0,5 mm	85522024G-B05
	Box Per Equippare Ø 1,0 mm	85522024G-B10
	Box Per Equippare Ø 1,6 mm	85522024G-B16
	Box Per Equippare Ø 2,4 mm	85522024G-B24



ROHRMAN
SCHWEISSTECHNIK



SR-9



SR-9 F4"

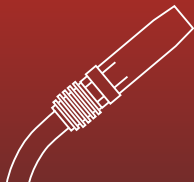
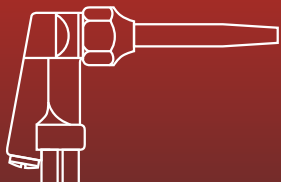


SR-9 V



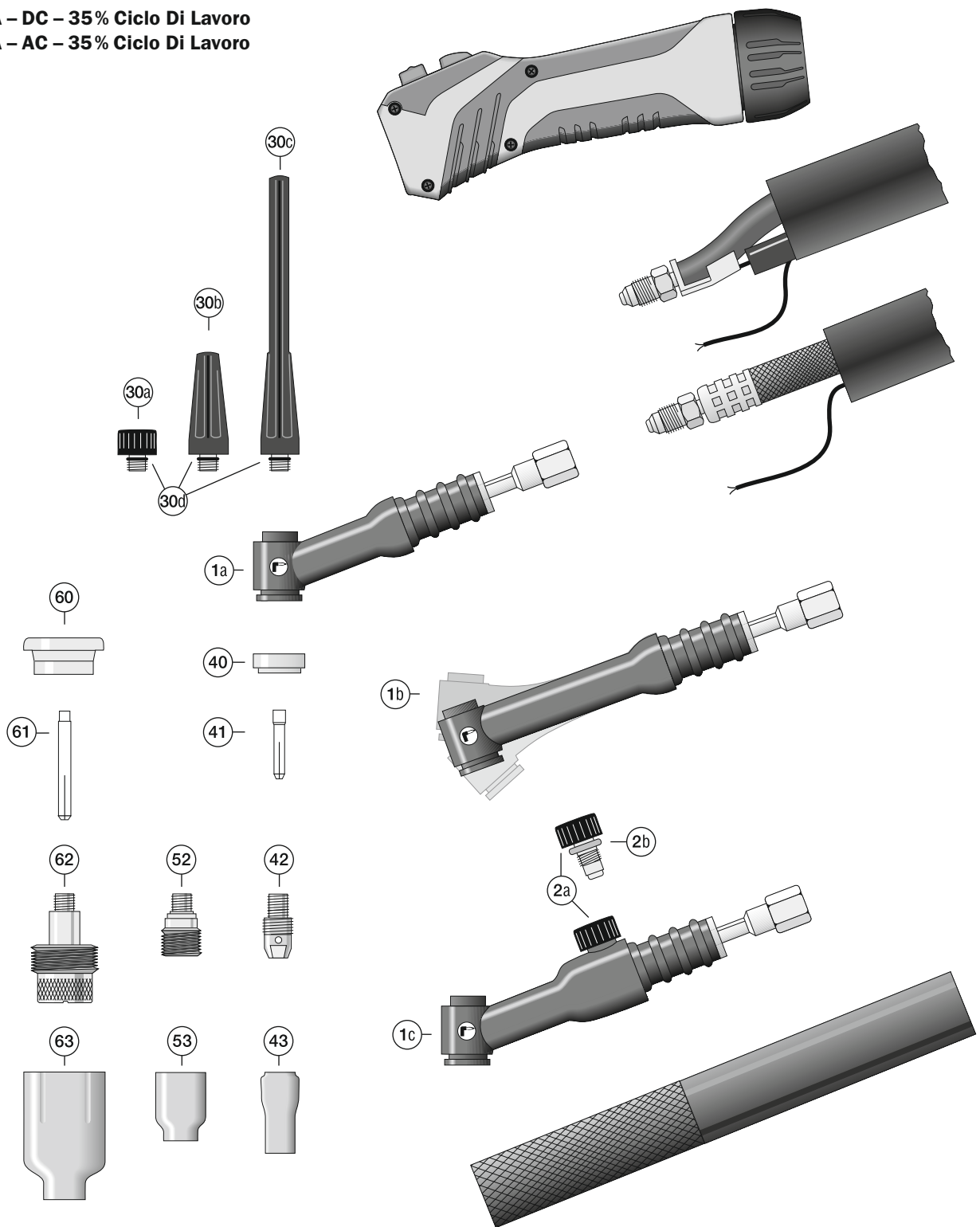
Torcia TIG manuale SR-9, SR-9 F4", SR-9 V

Capacità di carico a ciclo di lavoro 35 % (ciclo 10 min.)	Metodo di raffreddamento	Diametro di elettrodo	Standard	Raccordo
Corrente continua (DC) 120 A Corrente alternata (AC) 85 A	Raffreddato ad aria	0,5–1,6 mm	EN 60974-7 CE	Adatto per ogni tipo di postes



SR-9/SR-9 F

120 A - DC - 35% Ciclo Di Lavoro
85 A - AC - 35% Ciclo Di Lavoro





Torçe TIG SR-9 con pacco cavo e tubo Highflex (HF) e raccordo standard

Posizione	Descrizione Articolo	Numero d'ordinazione
	SR-9/4 m, Pelle+Gomma, G-Cu-W, RTC-DD	84B1009004EB01D
	SR-9/8 m, Pelle+Gomma, G-Cu-W, RTC-DD	84B1009008EB01D

Torçe TIG SR-9 F con pacco cavo e tubo Highflex (HF) e raccordo standard

Posizione	Descrizione Articolo	Numero d'ordinazione
	SR-9 F/4 m, Pelle+Gomma, G-Cu-W, RTC-DD	84B1009204EB01D
	SR-9 F/8 m, Pelle+Gomma, G-Cu-W, RTC-DD	84B1009208EB01D

Torçe TIG SR-9 F4" con pacco cavo e tubo Highflex (HF) e raccordo standard

Posizione	Descrizione Articolo	Numero d'ordinazione
	SR-9 F4"/4 m, Pelle+Gomma, G-Cu-W, RTC-DD	84B1009404EB01D
	SR-9 F4"/8 m, Pelle+Gomma, G-Cu-W, RTC-DD	84B1009408EB01D

Torçe TIG SR-9 V con cavo corrente raffreddato a gas e raccordo di base

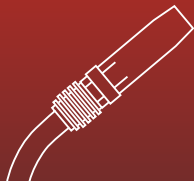
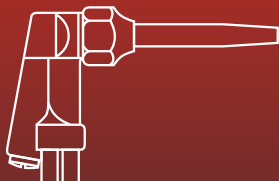
Posizione	Descrizione Articolo	Numero d'ordinazione
	SR-9 V/4 m, T-Cu, Impugnatura Tondo	8407009V04E030
	SR-9 V/8 m, T-Cu, Impugnatura Tondo	8407009V08E030

Torçe TIG SR-9 FV con cavo corrente raffreddato a gas e raccordo di base

Posizione	Descrizione Articolo	Numero d'ordinazione
	SR-9 FV/4 m, T-Cu, Impugnatura Tondo	8407009Y04E030
	SR-9 FV/8 m, T-Cu, Impugnatura Tondo	8407009Y08E030

Ricambi corpo della torcia

Posizione	Descrizione Articolo	Numero d'ordinazione
1a	Corpo Della Torcia SR-9	85600090
	Corpo Della Torcia SR-9F Flessibile	85600092
1b	Corpo Della Torcia SR-9F4" (100 mm) Flessibile	85600094
1c	Corpo Della Torcia SR-9V Valvola Rotativa	8560009V
	Corpo Della Torcia SR-9FV Flessibile e Valvola Rotativa	8560009Y
2a	Valvola Rotativa Per SR-9V	85511002
2b	O-Ring Valvola Rotativa	8550904520R



Torçe TIG SR-9 con pacco cavo e tubo Highflex-Tubo protezione flessibile rinforzato (HFG) e raccordo standard

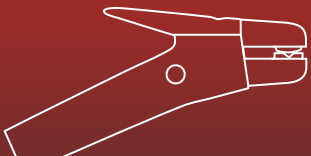
Posizione	Descrizione Articolo	Numero d'ordinazione
	SR-9/ 4 m, Pelle+Tubo Di Protezione Flessibile Rinforzato, G-Cu-W, RTC-DD	84F1009004EB01D
	SR-9/ 8 m, Pelle+Tubo Di Protezione Flessibile Rinforzato, G-Cu-W, RTC-DD	84F1009008EB01D
	SR-9/12 m, Pelle+Tubo Di Protezione Flessibile Rinforzato, G-Cu-W, RTC-DD	84F1009012EB01D
	SR-9/16 m, Pelle+Tubo Di Protezione Flessibile Rinforzato, G-Cu-W, RTC-DD	84F1009016EB01D

Torçe TIG SR-9 F con pacco cavo e tubo Highflex-Tubo protezione flessibile rinforzato (HFG) e raccordo standard

Posizione	Descrizione Articolo	Numero d'ordinazione
	SR-9 F/ 4 m, Pelle+Tubo Di Protezione Flessibile Rinforzato, G-Cu-W, RTC-DD	84F1009204EB01D
	SR-9 F/ 8 m, Pelle+Tubo Di Protezione Flessibile Rinforzato, G-Cu-W, RTC-DD	84F1009208EB01D
	SR-9 F/12 m, Pelle+Tubo Di Protezione Flessibile Rinforzato, G-Cu-W, RTC-DD	84F1009212EB01D
	SR-9 F/16 m, Pelle+Tubo Di Protezione Flessibile Rinforzato, G-Cu-W, RTC-DD	84F1009216EB01D

Torçe TIG SR-9 F4" con pacco cavo e tubo Highflex-Tubo protezione flessibile rinforzato (HFG) e raccordo standard

Posizione	Descrizione Articolo	Numero d'ordinazione
	SR-9 F4"/ 4 m, Pelle+Tubo Di Protezione Flessibile Rinforzato, G-Cu-W, RTC-DD	84F1009404EB01D
	SR-9 F4"/ 8 m, Pelle+Tubo Di Protezione Flessibile Rinforzato, G-Cu-W, RTC-DD	84F1009408EB01D
	SR-9 F4"/12 m, Pelle+Tubo Di Protezione Flessibile Rinforzato, G-Cu-W, RTC-DD	84F1009404EB01D
	SR-9 F4"/16 m, Pelle+Tubo Di Protezione Flessibile Rinforzato, G-Cu-W, RTC-DD	84F1009408EB01D



ROHRMAN
SCHWEISSTECHNIK



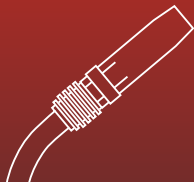
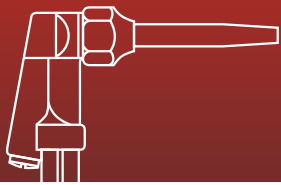
SR-17



SR-17 V

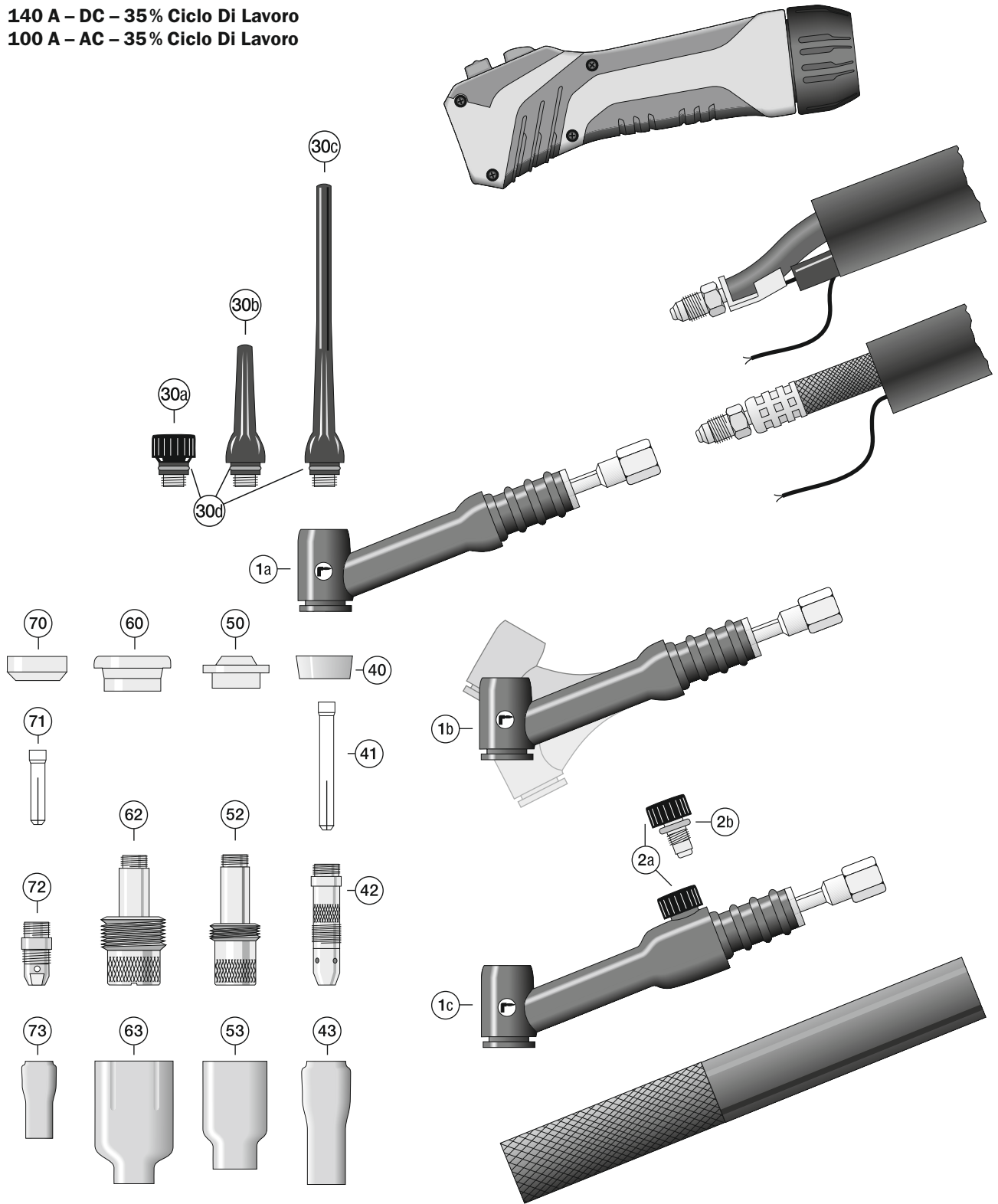
Torcia TIG manuale SR-17, SR-17 V

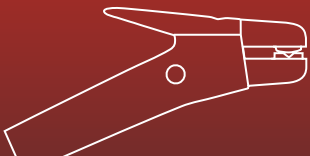
Capacità di carico a ciclo di lavoro 35 % (ciclo 10 min.)	Metodo di raffreddamento	Diametro di elettrodo	Standard	Raccordo
Corrente continua (DC) 140 A Corrente alternata (AC) 100 A	Raffreddato ad aria	0,5–2,4 mm	EN 60974-7 CE	Adatto per ogni tipo di postes



SR-17/F/V

140 A – DC – 35% Ciclo Di Lavoro
100 A – AC – 35% Ciclo Di Lavoro





ROHRMAN
SCHWEISSTECHNIK

Torçe TIG SR-17 con pacco cavo e tubo Highflex (HF) e raccordo standard

Posizione	Descrizione Articolo	Numero d'ordinazione
	SR-17/4 m, Pelle+Gomma, G-Cu-W, RTC-DD	84B1017004EB01D
	SR-17/8 m, Pelle+Gomma, G-Cu-W, RTC-DD	84B1017008EB01D

Torçe TIG SR-17 F con pacco cavo e tubo Highflex (HF) e raccordo standard

Posizione	Descrizione Articolo	Numero d'ordinazione
	SR-17 F/4 m, Pelle+Gomma, G-Cu-W, RTC-DD	84B1017204EB01D
	SR-17 F/8 m, Pelle+Gomma, G-Cu-W, RTC-DD	84B1017208EB01D

Torçe TIG SR-17 V con cavo corrente raffreddato a gas e raccordo di base

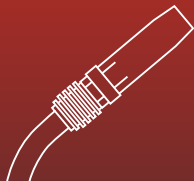
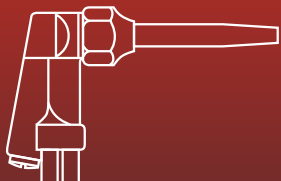
Posizione	Descrizione Articolo	Numero d'ordinazione
	SR-17 V/4 m, T-Cu, Impugnatura Tondo	8407017V04E030
	SR-17 V/8 m, T-Cu, Impugnatura Tondo	8407017V08E030

Torçe TIG SR-17 FV con cavo corrente raffreddato a gas e raccordo di base

Posizione	Descrizione Articolo	Numero d'ordinazione
	SR-17 FV/4 m, T-Cu, Impugnatura Tondo	8407017Y04E030
	SR-17 FV/8 m, T-Cu, Impugnatura Tondo	8407017Y08E030

Ricambi corpo della torcia

Posizione	Descrizione Articolo	Numero d'ordinazione
1a	Corpo Della Torcia SR-17	85600170
1b	Corpo Della Torcia SR-17 F Flessibile	85600172
1c	Corpo Della Torcia SR-17 V Valvola Rotativa	8560017V
	Corpo Della Torcia SR-17 FV Flessibile e Valvola Rotativa	8560017Y
2a	Valvola Rotativa SR-17 V	85511002
2b	O-Ring	8550904520R

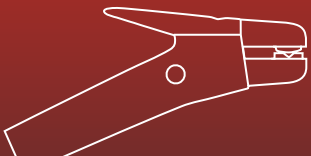


Torçe TIG SR-17 con pacco cavo e tubo Highflex-Tubo protezione flessibile rinforzato (HFG) e raccordo standard

Posizione	Descrizione Articolo	Numero d'ordinazione
	SR-17/ 4 m, Pelle+Tubo Di Protezione Flessibile Rinforzato, G-Cu-W, RTC-DD	84F1017004EB01D
	SR-17/ 8 m, Pelle+Tubo Di Protezione Flessibile Rinforzato, G-Cu-W, RTC-DD	84F1017008EB01D
	SR-17/12 m, Pelle+Tubo Di Protezione Flessibile Rinforzato, G-Cu-W, RTC-DD	84F1017012EB01D
	SR-17/16 m, Pelle+Tubo Di Protezione Flessibile Rinforzato, G-Cu-W, RTC-DD	84F1017016EB01D

Torçe TIG SR-17 F con pacco cavo e tubo Highflex-Tubo protezione flessibile rinforzato (HFG) e raccordo standard

Posizione	Descrizione Articolo	Numero d'ordinazione
	SR-17 F/ 4 m, Pelle+Tubo Di Protezione Flessibile Rinforzato, G-Cu-W, RTC-DD	84F1017204EB01D
	SR-17 F/ 8 m, Pelle+Tubo Di Protezione Flessibile Rinforzato, G-Cu-W, RTC-DD	84F1017208EB01D
	SR-17 F/12 m, Pelle+Tubo Di Protezione Flessibile Rinforzato, G-Cu-W, RTC-DD	84F1017212EB01D
	SR-17 F/16 m, Pelle+Tubo Di Protezione Flessibile Rinforzato, G-Cu-W, RTC-DD	84F1017216EB01D



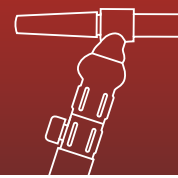
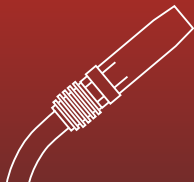
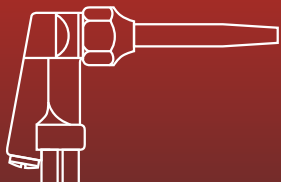
ROHRMAN
SCHWEISSTECHNIK



SR-18/F

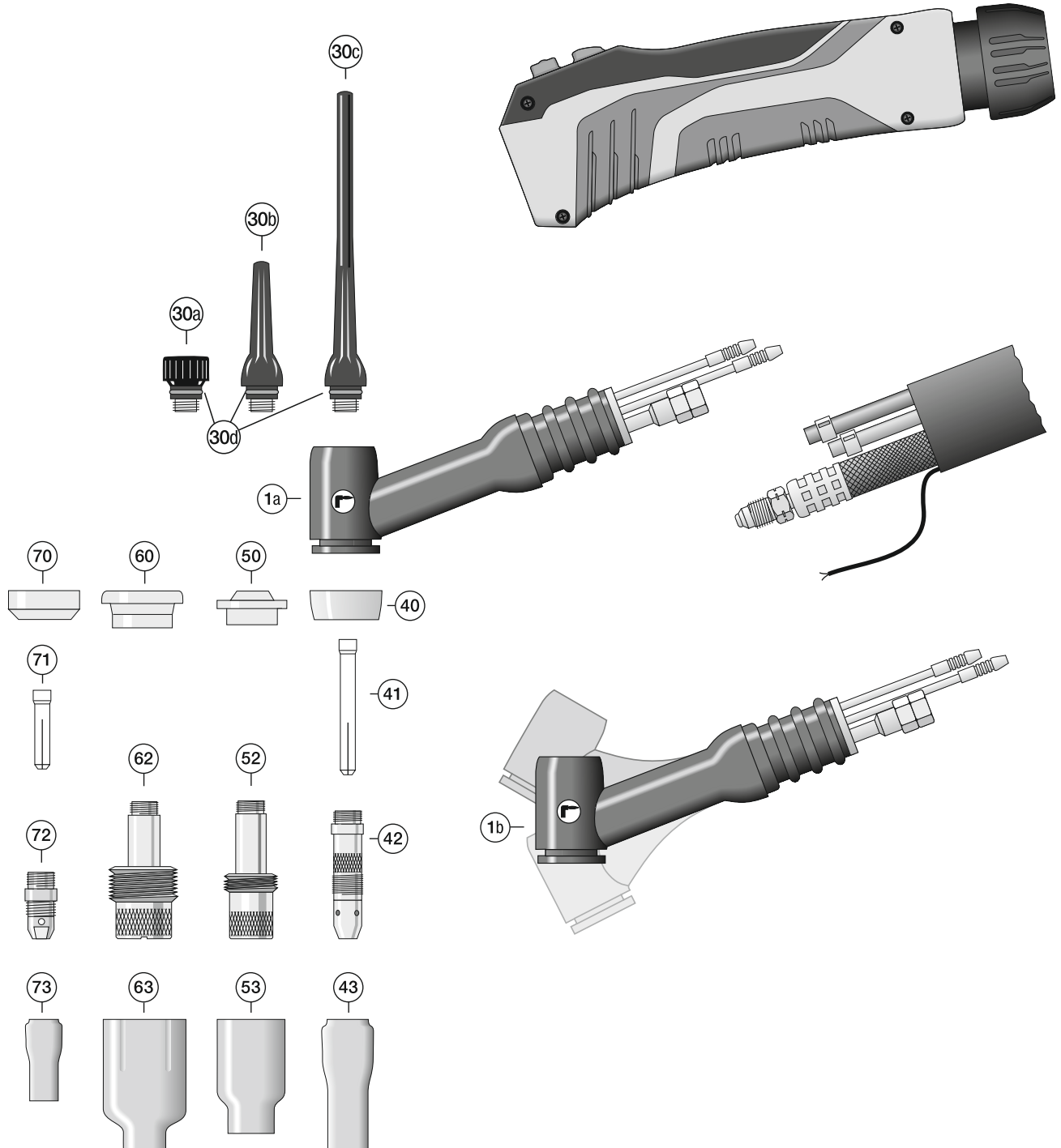
Torcia TIG manuale SR-18, SR-18 F

Capacità di carico a ciclo di lavoro 100 % (ciclo 10 min.)	Metodo di raffreddamento	Diametro di elettrodo	Standard	Raccordo
Corrente continua (DC) 340 A Corrente alternata (AC) 240 A	Raffreddato ad acqua	0,5-4,0 mm	EN 60974-7 CE	Adatto per ogni tipo di postes



SR-18/F

340 A - DC - 100% Ciclo Di Lavoro
240 A - AC - 100% Ciclo Di Lavoro





ROHRMAN
SCHWEISSTECHNIK

Torçe TIG SR-18 con pacco cavo e tubo Highflex (HF) e raccordo standard

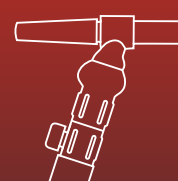
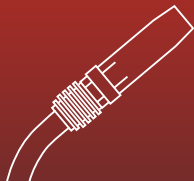
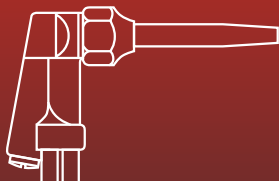
Posizione	Descrizione Articolo	Numero d'ordinazione
	SR-18/4 m, Pelle+Gomma, G-Cu-W, RTC-DD	84B1018004EA01D
	SR-18/8 m, Pelle+Gomma, G-Cu-W, RTC-DD	84B1018008EA01D

Torçe TIG SR-18 F con pacco cavo e tubo Highflex (HF) e raccordo standard

Posizione	Descrizione Articolo	Numero d'ordinazione
	SR-18 F/4 m, Pelle+Gomma, G-Cu-W, RTC-DD	84B1018204EA01D
	SR-18 F/8 m, Pelle+Gomma, G-Cu-W, RTC-DD	84B1018208EA01D

Ricambi corpo della torcia

Posizione	Descrizione Articolo	Numero d'ordinazione
1a	Corpo Della Torcia SR-18	85600180
1b	Corpo Della Torcia SR-18 F Flessibile	85600182

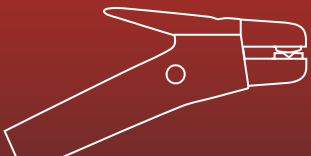


Torçe TIG SR-18 con pacco cavo e tubo Highflex-Tubo protezione flessibile rinforzato (HFG) e raccordo standard

Posizione	Descrizione Articolo	Numero d'ordinazione
	SR-18/ 4 m, Pelle+Tubo Di Protezione Flessibile Rinforzato, G-Cu-W, RTC-DD	84F1018004EA01D
	SR-18/ 8 m, Pelle+Tubo Di Protezione Flessibile Rinforzato, G-Cu-W, RTC-DD	84F1018008EA01D
	SR-18/12 m, Pelle+Tubo Di Protezione Flessibile Rinforzato, G-Cu-W, RTC-DD	84F1018012EA01D
	SR-18/16 m, Pelle+Tubo Di Protezione Flessibile Rinforzato, G-Cu-W, RTC-DD	84F1018016EA01D

Torçe TIG SR-18 F con pacco cavo e tubo Highflex-Tubo protezione flessibile rinforzato (HFG) e raccordo standard

Posizione	Descrizione Articolo	Numero d'ordinazione
	SR-18 F/ 4 m, Pelle+Tubo Di Protezione Flessibile Rinforzato, G-Cu-W, RTC-DD	84F1018204EA01D
	SR-18 F/ 8 m, Pelle+Tubo Di Protezione Flessibile Rinforzato, G-Cu-W, RTC-DD	84F1018208EA01D
	SR-18 F/12 m, Pelle+Tubo Di Protezione Flessibile Rinforzato, G-Cu-W, RTC-DD	84F1018212EA01D
	SR-18 F/16 m, Pelle+Tubo Di Protezione Flessibile Rinforzato, G-Cu-W, RTC-DD	84F1018216EA01D



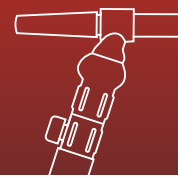
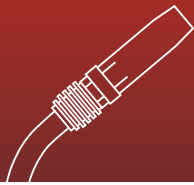
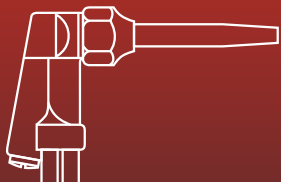
ROHRMAN
SCHWEISSTECHNIK



SR-18 SC

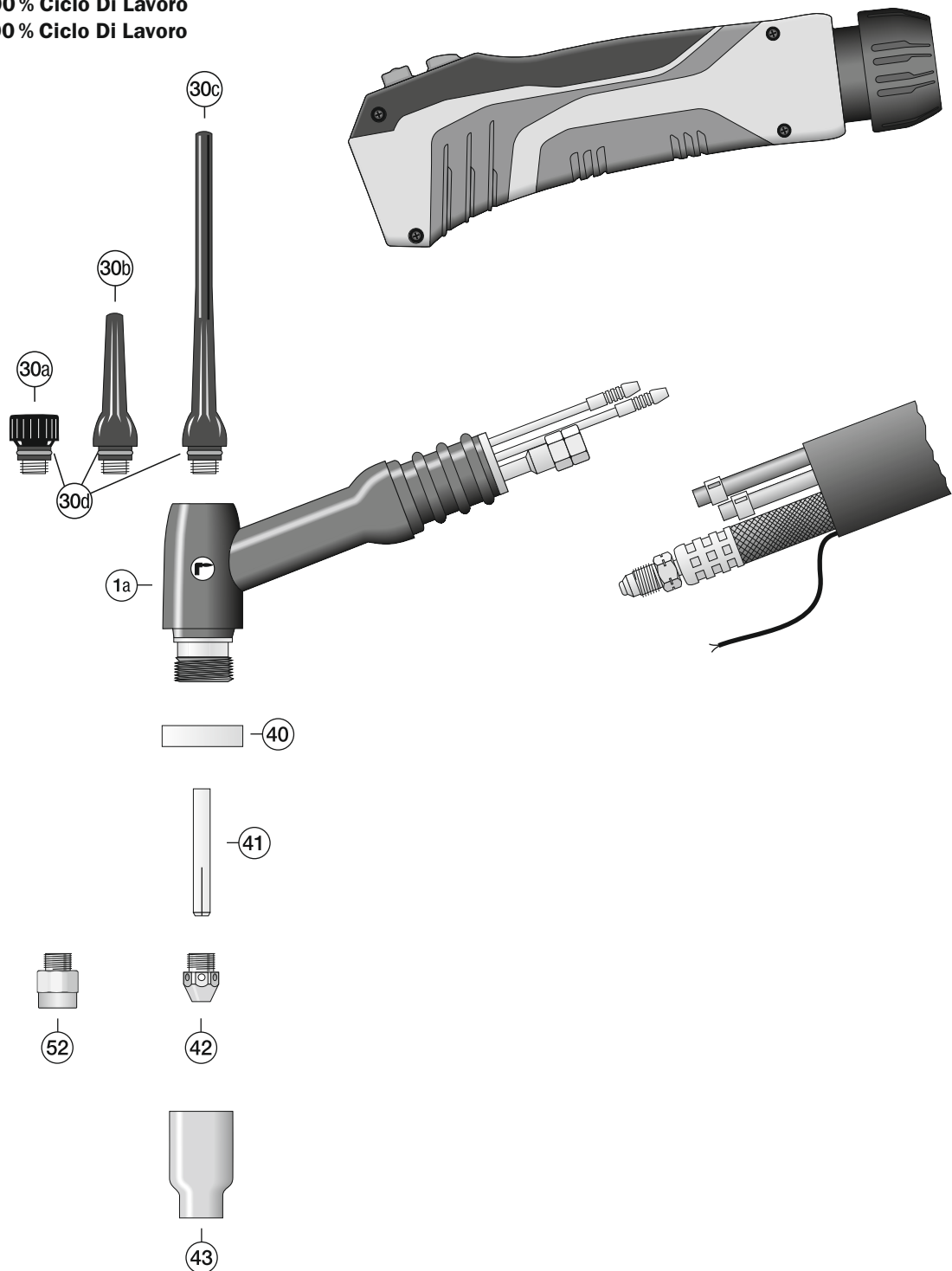
Torcia TIG manuale SR-18 SC

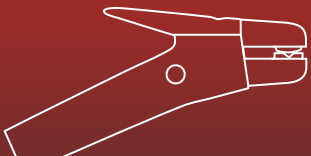
Capacità di carico a ciclo di lavoro 100 % (ciclo 10 min.)	Metodo di raffreddamento	Diametro di elettrodo	Standard	Raccordo
Corrente continua (DC) 400 A Corrente alternata (AC) 280 A	Raffreddato ad acqua	1,0-4,8 mm	nach EN 60974-7 CE	Adatto per ogni tipo di postes



SR-18 SC

400 A – DC – 100% Ciclo Di Lavoro
280 A – AC – 100% Ciclo Di Lavoro





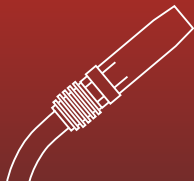
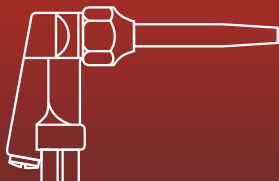
ROHRMAN
SCHWEISSTECHNIK

Torçe TIG SR-18 SC con pacco cavo e tubo Highflex (HF) e raccordo standard

Posizione	Descrizione Articolo	Numero d'ordinazione
	SR-18 SC/4 m, Pelle+Gomma, G-Cu-W, RTC-DD	84B1018C04EA01D
	SR-18 SC/8 m, Pelle+Gomma, G-Cu-W, RTC-DD	84B1018C08EA01D

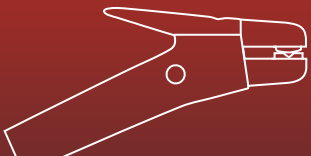
Ricambi corpo della torcia

Posizione	Descrizione Articolo	Numero d'ordinazione
1a	Corpo Della Torcia SR-18 SC	8560018C



Torçe TIG SR-18 SC con pacco cavo e tubo Highflex-Tubo protezione flessibile rinforzato (HFG) e raccordo standard

Posizione	Descrizione Articolo	Numero d'ordinazione
	SR-18 SC/ 4 m, Pelle+Tubo Di Protezione Flessibile Rinforzato, G-Cu-W, RTC-DD	84F1018C04EA01D
	SR-18 SC/ 8 m, Pelle+Tubo Di Protezione Flessibile Rinforzato, G-Cu-W, RTC-DD	84F1018C08EA01D
	SR-18 SC/12 m, Pelle+Tubo Di Protezione Flessibile Rinforzato, G-Cu-W, RTC-DD	84F1018C12EA01D
	SR-18 SC/16 m, Pelle+Tubo Di Protezione Flessibile Rinforzato, G-Cu-W, RTC-DD	84F1018C16EA01D



ROHRMAN
SCHWEISSTECHNIK



SR-20



SR-20 F3"

Torcia TIG manuale SR-20, SR-20 F3", SR-20 F4"

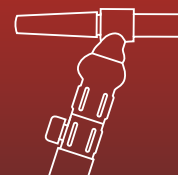
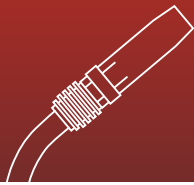
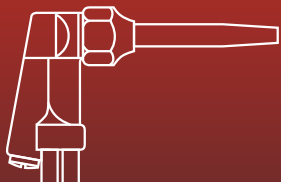
Capacità di carico a ciclo di lavoro 100 % (ciclo 10 min.)	Metodo di raffreddamento	Diametro di elettrodo	Standard	Raccordo
Corrente continua (DC) 240 A Corrente alternata (AC) 170 A	Raffreddato ad acqua	0,5-3,2 mm	EN 60974-7 CE	Adatto per ogni tipo di postes



SR-20 H

Torcia TIG manuale SR-20 H

Capacità di carico a ciclo di lavoro 100 % (ciclo 10 min.)	Metodo di raffreddamento	Diametro di elettrodo	Standard	Raccordo
Corrente continua (DC) 270 A Corrente alternata (AC) 190 A	Raffreddato ad acqua	0,5-3,2 mm	EN 60974-7 CE	Adatto per ogni tipo di postes

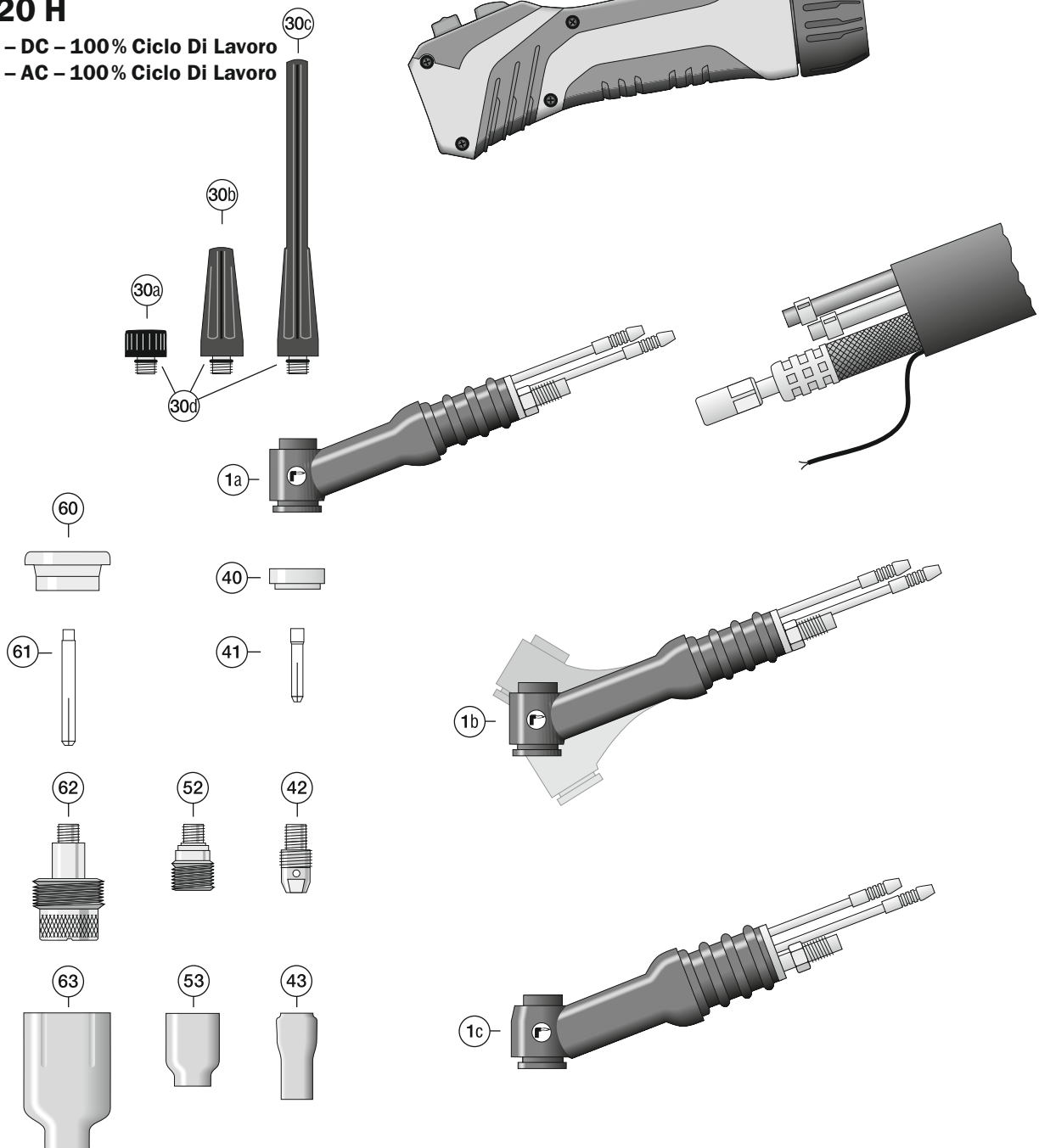


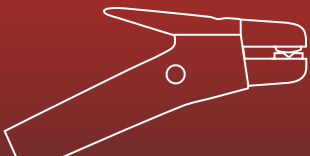
SR-20/F

240 A - DC - 100% Ciclo Di Lavoro
170 A - AC - 100% Ciclo Di Lavoro

SR-20 H

270 A - DC - 100% Ciclo Di Lavoro
190 A - AC - 100% Ciclo Di Lavoro



**Torçe TIG SR-20 con pacco cavo e tubo Highflex (HF) e raccordo standard**

Posizione	Descrizione Articolo	Numero d'ordinazione
	SR-20/4 m, Pelle+Gomma, G-Cu-W, RTC-DD	84B1020004EA01D
	SR-20/8 m, Pelle+Gomma, G-Cu-W, RTC-DD	84B1020008EA01D

Torçe TIG SR-20 F con pacco cavo e tubo Highflex (HF) e raccordo standard

Posizione	Descrizione Articolo	Numero d'ordinazione
	SR-20 F/4 m, Pelle+Gomma, G-Cu-W, RTC-DD	84B1020204EA01D
	SR-20 F/8 m, Pelle+Gomma, G-Cu-W, RTC-DD	84B1020208EA01D

Torçe TIG SR-20 F3" con pacco cavo e tubo Highflex (HF) e raccordo standard

Posizione	Descrizione Articolo	Numero d'ordinazione
	SR-20 F3"/4 m, Pelle+Gomma, G-Cu-W, RTC-DD	84B1020304EA01D
	SR-20 F3"/8 m, Pelle+Gomma, G-Cu-W, RTC-DD	84B1020308EA01D

Torçe TIG SR-20 F4" con pacco cavo e tubo Highflex (HF) e raccordo standard

Posizione	Descrizione Articolo	Numero d'ordinazione
	SR-20 F4"/4 m, Pelle+Gomma, G-Cu-W, RTC-DD	84B1020404EA01D
	SR-20 F4"/8 m, Pelle+Gomma, G-Cu-W, RTC-DD	84B1020408EA01D

Torçe TIG SR-20 F5" con pacco cavo e tubo Highflex (HF) e raccordo standard

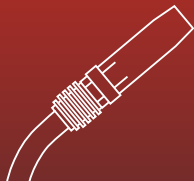
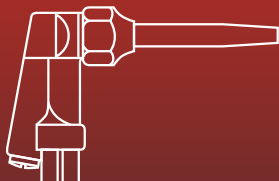
Posizione	Descrizione Articolo	Numero d'ordinazione
	SR-20 F5"/4 m, Pelle+Gomma, G-Cu-W, RTC-DD	84B1020504EA01D
	SR-20 F5"/8 m, Pelle+Gomma, G-Cu-W, RTC-DD	84B1020508EA01D

Torçe TIG SR-20 H con pacco cavo e tubo Highflex (HF) e raccordo standard

Posizione	Descrizione Articolo	Numero d'ordinazione
	SR-20 H/4 m, Pelle+Gomma, G-Cu-W, RTC-DD	84B1020H04EA01D
	SR-20 H/8 m, Pelle+Gomma, G-Cu-W, RTC-DD	84B1020H08EA01D

Ricambi corpo della torcia

Posizione	Descrizione Articolo	Numero d'ordinazione
1a	Corpo Della Torcia SR-20	85600200
1b	Corpo Della Torcia SR-20 F Flessibile	85600202
	Corpo Della Torcia SR-20 F3" (75 mm) Flessibile	85600203
	Corpo Della Torcia SR-20 F4" (100 mm) Flessibile	85600204
	Corpo Della Torcia SR-20 F5" (125 mm) Flessibile	85600205
1c	Corpo Della Torcia SR-20 H	8560020H



Torçe TIG SR-20 con pacco cavo e tubo Highflex-Tubo protezione flessibile rinforzato (HFG) e raccordo standard

Posizione	Descrizione Articolo	Numero d'ordinazione
	SR-20/ 4 m, Pelle+Tubo Di Protezione Flessibile Rinforzato, G-Cu-W, RTC-DD	84F1020004EA01D
	SR-20/ 8 m, Pelle+Tubo Di Protezione Flessibile Rinforzato, G-Cu-W, RTC-DD	84F1020008EA01D
	SR-20/12 m, Pelle+Tubo Di Protezione Flessibile Rinforzato, G-Cu-W, RTC-DD	84F1020012EA01D
	SR-20/16 m, Pelle+Tubo Di Protezione Flessibile Rinforzato, G-Cu-W, RTC-DD	84F1020016EA01D

Torçe TIG SR-20 F con pacco cavo e tubo Highflex-Tubo protezione flessibile rinforzato (HFG) e raccordo standard

Posizione	Descrizione Articolo	Numero d'ordinazione
	SR-20 F/ 4 m, Pelle+Tubo Di Protezione Flessibile Rinforzato, G-Cu-W, RTC-DD	84F1020204EA01D
	SR-20 F/ 8 m, Pelle+Tubo Di Protezione Flessibile Rinforzato, G-Cu-W, RTC-DD	84F1020208EA01D
	SR-20 F/12 m, Pelle+Tubo Di Protezione Flessibile Rinforzato, G-Cu-W, RTC-DD	84F1020212EA01D
	SR-20 F/16 m, Pelle+Tubo Di Protezione Flessibile Rinforzato, G-Cu-W, RTC-DD	84F1020216EA01D

Torçe TIG SR-20 F3" con pacco cavo e tubo Highflex-Tubo protezione flessibile rinforzato (HFG) e raccordo standard

Posizione	Descrizione Articolo	Numero d'ordinazione
	SR-20 F3"/ 4 m, Pelle+Tubo Di Protezione Flessibile Rinforzato, G-Cu-W, RTC-DD	84F1020304EA01D
	SR-20 F3"/ 8 m, Pelle+Tubo Di Protezione Flessibile Rinforzato, G-Cu-W, RTC-DD	84F1020308EA01D
	SR-20 F3"/12 m, Pelle+Tubo Di Protezione Flessibile Rinforzato, G-Cu-W, RTC-DD	84F1020312EA01D
	SR-20 F3"/16 m, Pelle+Tubo Di Protezione Flessibile Rinforzato, G-Cu-W, RTC-DD	84F1020316EA01D

Torçe TIG SR-20 F4" con pacco cavo e tubo Highflex-Tubo protezione flessibile rinforzato (HFG) e raccordo standard

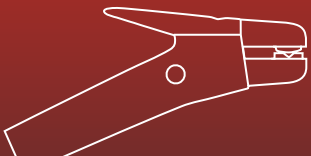
Posizione	Descrizione Articolo	Numero d'ordinazione
	SR-20 F4"/ 4 m, Pelle+Tubo Di Protezione Flessibile Rinforzato, G-Cu-W, RTC-DD	84F1020404EA01D
	SR-20 F4"/ 8 m, Pelle+Tubo Di Protezione Flessibile Rinforzato, G-Cu-W, RTC-DD	84F1020408EA01D
	SR-20 F4"/12 m, Pelle+Tubo Di Protezione Flessibile Rinforzato, G-Cu-W, RTC-DD	84F1020412EA01D
	SR-20 F4"/16 m, Pelle+Tubo Di Protezione Flessibile Rinforzato, G-Cu-W, RTC-DD	84F1020416EA01D

Torçe TIG SR-20 F5" con pacco cavo e tubo Highflex-Tubo protezione flessibile rinforzato (HFG) e raccordo standard

Posizione	Descrizione Articolo	Numero d'ordinazione
	SR-20 F5"/ 4 m, Pelle+Tubo Di Protezione Flessibile Rinforzato, G-Cu-W, RTC-DD	84F1020504EA01D
	SR-20 F5"/ 8 m, Pelle+Tubo Di Protezione Flessibile Rinforzato, G-Cu-W, RTC-DD	84F1020508EA01D
	SR-20 F5"/12 m, Pelle+Tubo Di Protezione Flessibile Rinforzato, G-Cu-W, RTC-DD	84F1020512EA01D
	SR-20 F5"/16 m, Pelle+Tubo Di Protezione Flessibile Rinforzato, G-Cu-W, RTC-DD	84F1020516EA01D

Torçe TIG SR-20 H con pacco cavo e tubo Highflex-Tubo protezione flessibile rinforzato (HFG) e raccordo standard

Posizione	Descrizione Articolo	Numero d'ordinazione
	SR-20 H/ 4 m, Pelle+Tubo Di Protezione Flessibile Rinforzato, G-Cu-W, RTC-DD	84F1020H04EA01D
	SR-20 H/ 8 m, Pelle+Tubo Di Protezione Flessibile Rinforzato, G-Cu-W, RTC-DD	84F1020H08EA01D
	SR-20 H/12 m, Pelle+Tubo Di Protezione Flessibile Rinforzato, G-Cu-W, RTC-DD	84F1020H12EA0D1
	SR-20 H/16 m, Pelle+Tubo Di Protezione Flessibile Rinforzato, G-Cu-W, RTC-DD	84F1020H16EA01D



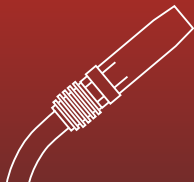
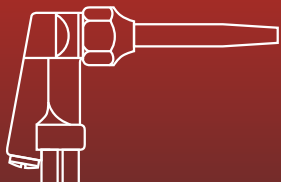
ROHRMAN
SCHWEISSTECHNIK



SR-24 G

Torcia TIG manuale SR-24 G

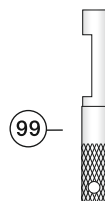
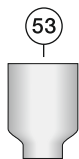
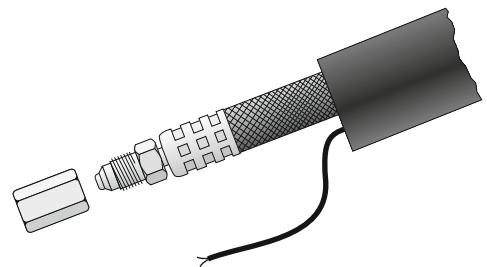
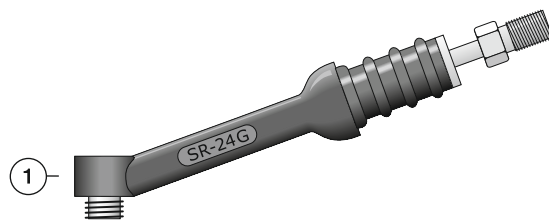
Capacità di carico a ciclo di lavoro 35 % (ciclo 10 min.)	Metodo di raffreddamento	Diametro di elettrodo	Standard	Raccordo
Corrente continua (DC) 110 A Corrente alternata (AC) 75 A	Raffreddato ad aria	0,5–1,6 mm	EN 60 974-7 CE	Adatto per ogni tipo di postes



SR-24 G

110 A - DC - 35% Ciclo Di Lavoro

75 A - AC - 35% Ciclo Di Lavoro





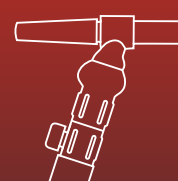
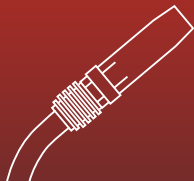
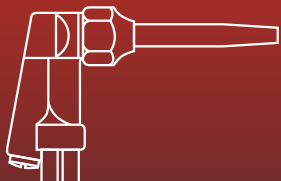
ROHRMAN
SCHWEISSTECHNIK

Torçe TIG SR-24 G con pacco cavo e tubo Highflex (HF) e raccordo standard

Posizione	Descrizione Articolo	Numero d'ordinazione
	SR-24 G/4 m, Pelle+Gomma, G-Cu-W, RTC-DD	84B1024G04EB01D
	SR-24 G/8 m, Pelle+Gomma, G-Cu-W, RTC-DD	84B1024G08EB01D

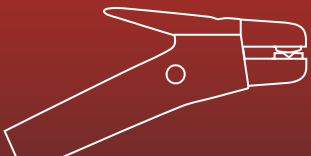
Ricambi corpo della torcia

Posizione	Descrizione Articolo	Numero d'ordinazione
1	Corpo Della Torcia SR-24 G	8560024G



Torçe TIG SR-24 G con pacco cavo e tubo Highflex-Tubo protezione flessibile rinforzato (HFG) e raccordo standard

Posizione	Descrizione Articolo	Numero d'ordinazione
	SR-24 G/ 4 m, Pelle+Tubo Di Protezione Flessibile Rinforzato, G-Cu-W, RTC-DD	84F1024G04EB01D
	SR-24 G/ 8 m, Pelle+Tubo Di Protezione Flessibile Rinforzato, G-Cu-W, RTC-DD	84F1024G08EB01D
	SR-24 G/12 m, Pelle+Tubo Di Protezione Flessibile Rinforzato, G-Cu-W, RTC-DD	84F1024G12EB01D
	SR-24 G/16 m, Pelle+Tubo Di Protezione Flessibile Rinforzato, G-Cu-W, RTC-DD	84F1024G16EB01D



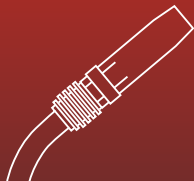
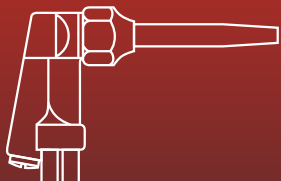
ROHRMAN
SCHWEISSTECHNIK



SR-24 W

Torcia TIG manuale SR-24 W

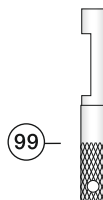
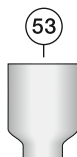
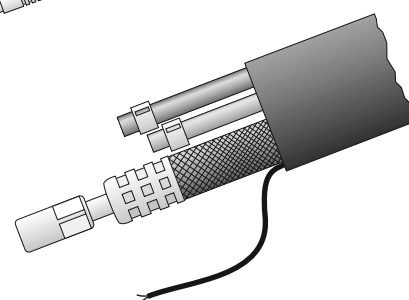
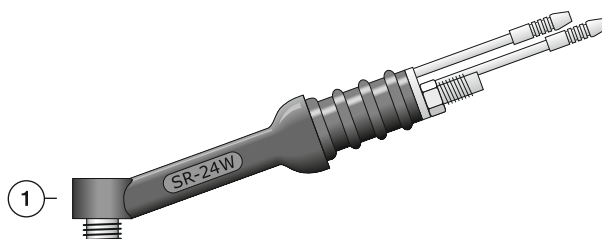
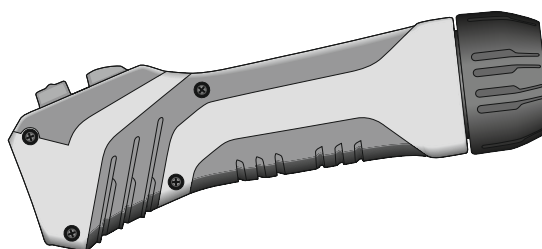
Capacità di carico a ciclo di lavoro 100 % (ciclo 10 min.)	Metodo di raffreddamento	Diametro di elettrodo	Standard	Raccordo
Corrente continua (DC) 180 A Corrente alternata (AC) 125 A	Raffreddato ad acqua	0,5-2,4 mm	EN 60 974-7 CE	Adatto per ogni tipo di postes

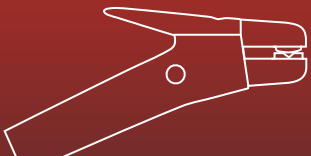


SR-24 W

180 A - DC - 100% Ciclo Di Lavoro

125 A - AC - 100% Ciclo Di Lavoro





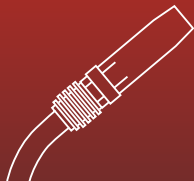
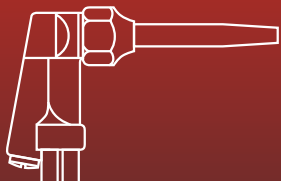
ROHRMAN
SCHWEISSTECHNIK

Torçe TIG SR-24 W con pacco cavo e tubo Highflex (HF) e raccordo standard

Posizione	Descrizione Articolo	Numero d'ordinazione
	SR-24 W/4 m, Pelle+Gomma, G-Cu-W, RTC-DD	84B1024W04EA01D
	SR-24 W/8 m, Pelle+Gomma, G-Cu-W, RTC-DD	84B1024W08EA01D

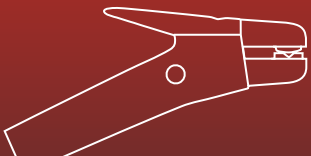
Ricambi corpo della torcia

Posizione	Descrizione Articolo	Numero d'ordinazione
1	Corpo Della Torcia SR-24 W	8560024W



Torçe TIG SR-24 W con pacco cavo e tubo Highflex-Tubo protezione flessibile rinforzato (HFG) e raccordo standard

Posizione	Descrizione Articolo	Numero d'ordinazione
	SR-24 W/ 4 m, Pelle+Tubo Di Protezione Flessibile Rinforzato, G-Cu-W, RTC-DD	84F1024W04EA01D
	SR-24 W/ 8 m, Pelle+Tubo Di Protezione Flessibile Rinforzato, G-Cu-W, RTC-DD	84F1024W08EA01D
	SR-24 W/12 m, Pelle+Tubo Di Protezione Flessibile Rinforzato, G-Cu-W, RTC-DD	84F1024W12EA01D
	SR-24 W/16 m, Pelle+Tubo Di Protezione Flessibile Rinforzato, G-Cu-W, RTC-DD	84F1024W16EA01D



ROHRMAN
SCHWEISSTECHNIK



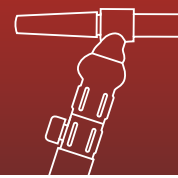
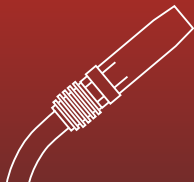
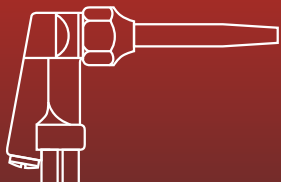
SR-26



SR-26 V

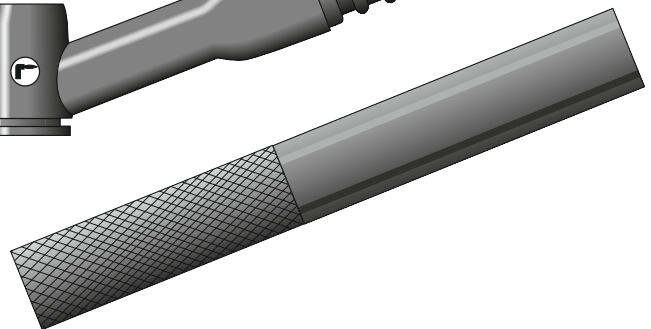
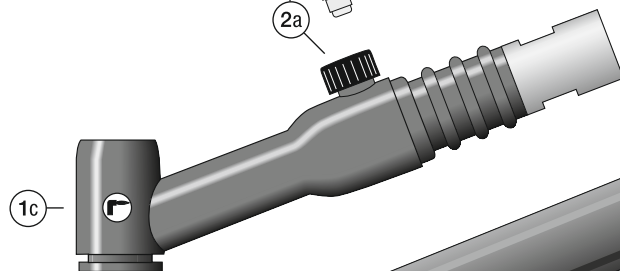
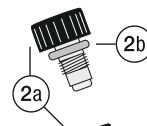
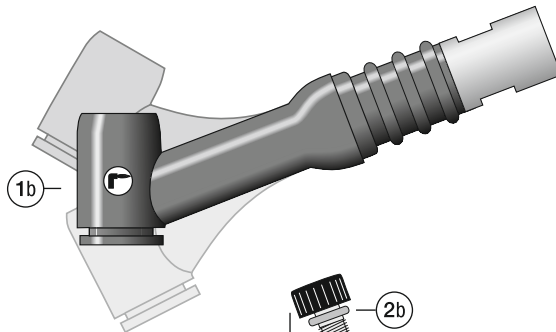
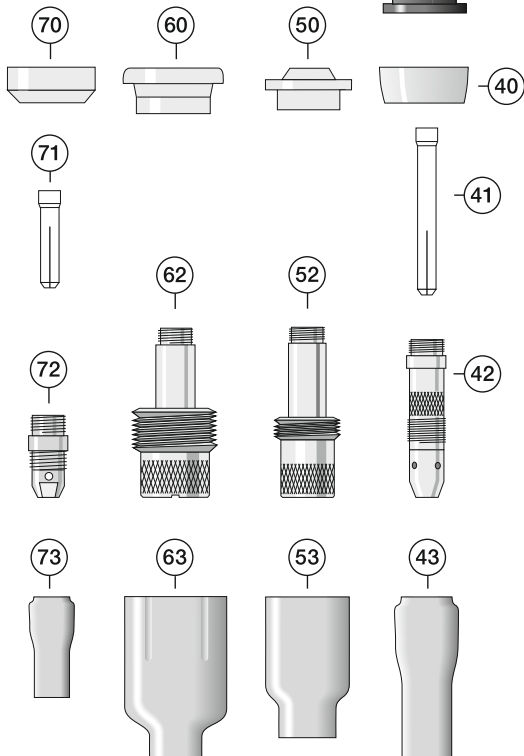
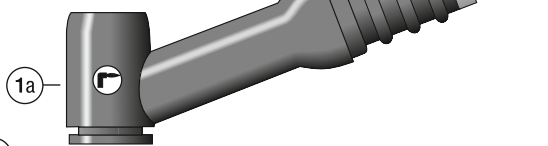
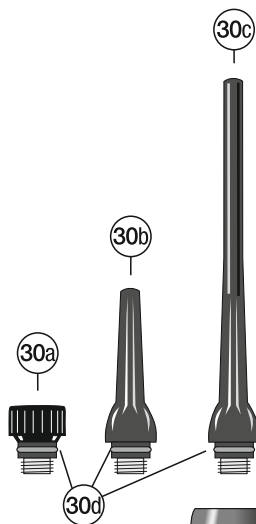
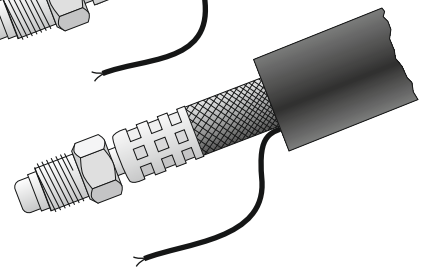
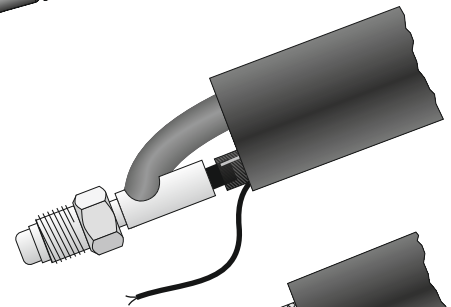
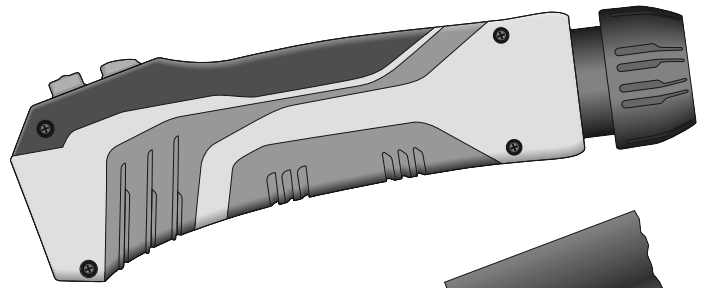
Torcia TIG manuale SR-26, SR-26 V

Capacità di carico a ciclo di lavoro 35 % (ciclo 10 min.)	Metodo di raffreddamento	Diametro di elettrodo	Standard	Raccordo
Corrente continua (DC) 200 A Corrente alternata (AC) 140 A	Raffreddato ad aria	0,5–3,2 mm	EN 60974-7 CE	Adatto per ogni tipo di postes



SR-26/F/V

200 A - DC - 35% Ciclo Di Lavoro
140 A - AC - 35% Ciclo Di Lavoro





Torçe TIG SR-26 con pacco cavo e tubo Highflex (HF) e raccordo standard

Posizione	Descrizione Articolo	Numero d'ordinazione
	SR-26/4 m, Pelle+Gomma, G-Cu-W, RTC-DD	84B1026004EB01D
	SR-26/8 m, Pelle+Gomma, G-Cu-W, RTC-DD	84B1026008EB01D

Torçe TIG SR-26 F con pacco cavo e tubo Highflex (HF) e raccordo standard

Posizione	Descrizione Articolo	Numero d'ordinazione
	SR-26 F/4 m, Pelle+Gomma, G-Cu-W, RTC-DD	84B1026204EB01D
	SR-26 F/8 m, Pelle+Gomma, G-Cu-W, RTC-DD	84B1026208EB01D

Torçe TIG SR-26 V con cavo corrente raffreddato a gas e raccordo di base

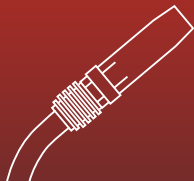
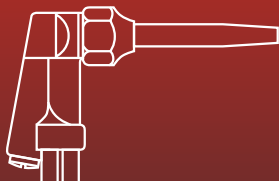
Posizione	Descrizione Articolo	Numero d'ordinazione
	SR-26 V/4 m, T-Cu, Impugnatura Tondo	8407026V04E030
	SR-26 V/8 m, T-Cu, Impugnatura Tondo	8407026V08E030

Torçe TIG SR-26 FV con cavo corrente raffreddato a gas e raccordo di base

Posizione	Descrizione Articolo	Numero d'ordinazione
	SR-26 FV/4 m, T-Cu, Impugnatura Tondo	8407026Y04E030
	SR-26 FV/8 m, T-Cu, Impugnatura Tondo	8407026Y08E030

Ricambi corpo della torcia

Posizione	Descrizione Articolo	Numero d'ordinazione
1a	Corpo Della Torcia SR-26	85600260
1b	Corpo Della Torcia SR-26 F Flessibile	85600262
1c	Corpo Della Torcia SR-26 V Con Valvola Rotativa	8560026V
	Corpo Della Torcia SR-26 FV Flessibile e Valvola Rotativa	8560026Y
2a	Valvola Rotativa Per SR-26 V	85511001
2b	O-Ring Per Valvola Rotativa	85509008

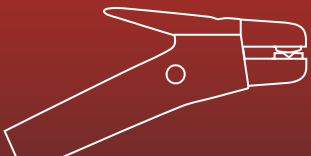


Torçe TIG SR-26 con pacco cavo e tubo Highflex-Tubo protezione flessibile rinforzato (HFG) e raccordo standard

Posizione	Descrizione Articolo	Numero d'ordinazione
	SR-26/ 4 m, Pelle+Tubo Di Protezione Flessibile Rinforzato, G-Cu-W, RTC-DD	84F1026004EB01D
	SR-26/ 8 m, Pelle+Tubo Di Protezione Flessibile Rinforzato, G-Cu-W, RTC-DD	84F1026008EB01D
	SR-26/12 m, Pelle+Tubo Di Protezione Flessibile Rinforzato, G-Cu-W, RTC-DD	84F1026012EB01D
	SR-26/16 m, Pelle+Tubo Di Protezione Flessibile Rinforzato, G-Cu-W, RTC-DD	84F1026016EB01D

Torçe TIG SR-26 F con pacco cavo e tubo Highflex-Tubo protezione flessibile rinforzato (HFG) e raccordo standard

Posizione	Descrizione Articolo	Numero d'ordinazione
	SR-26 F/ 4 m, Pelle+Tubo Di Protezione Flessibile Rinforzato, G-Cu-W, RTC-DD	84F1026204EB01D
	SR-26 F/ 8 m, Pelle+Tubo Di Protezione Flessibile Rinforzato, G-Cu-W, RTC-DD	84F1026208EB01D
	SR-26 F/12 m, Pelle+Tubo Di Protezione Flessibile Rinforzato, G-Cu-W, RTC-DD	84F1026212EB01D
	SR-26 F/16 m, Pelle+Tubo Di Protezione Flessibile Rinforzato, G-Cu-W, RTC-DD	84F1026216EB01D

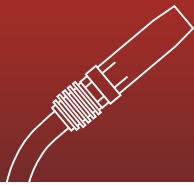
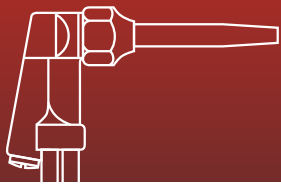


ROHRMAN
SCHWEISSTECHNIK

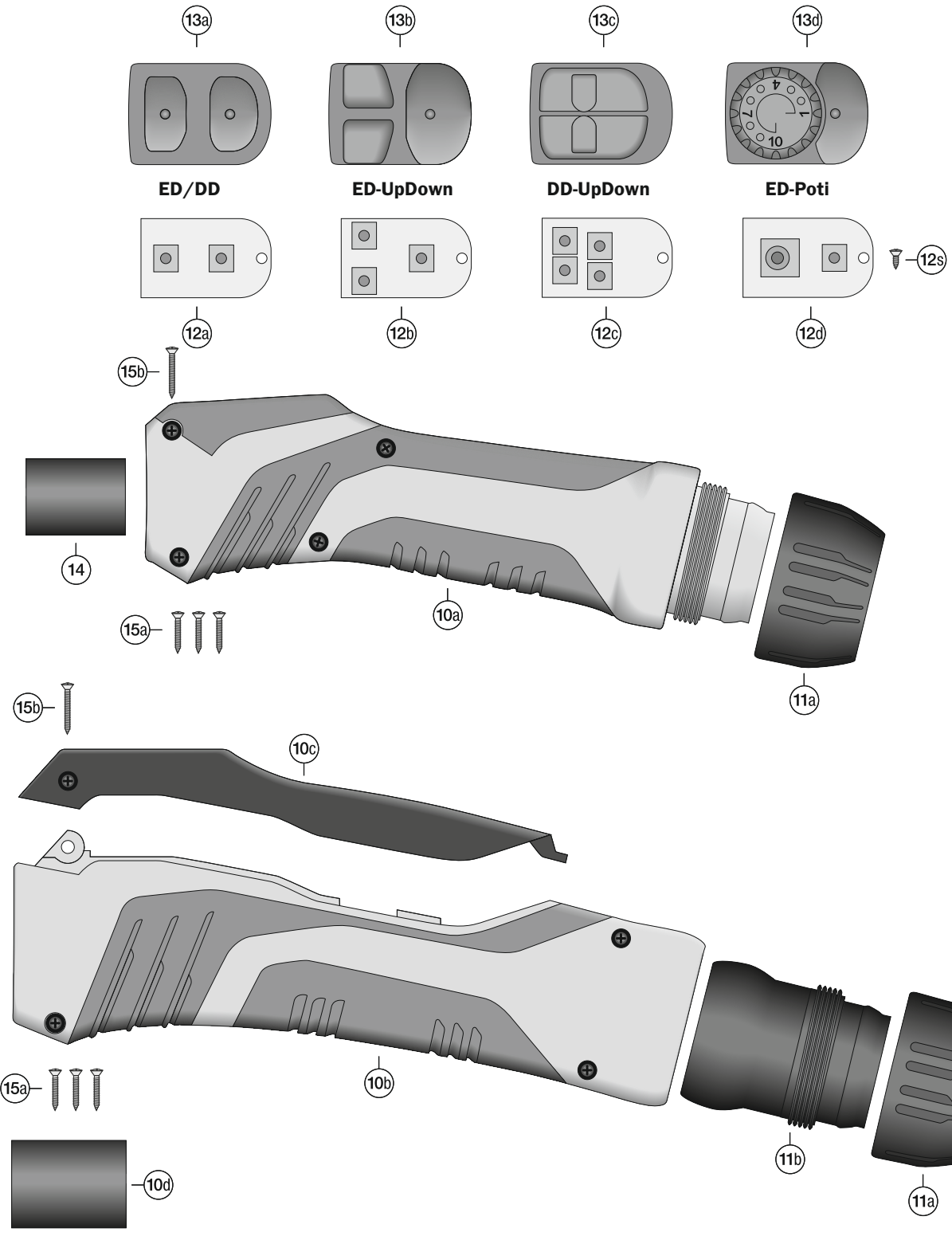


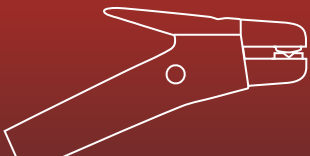
TIG-Impugnatura RTC
Rohrman TIG Comfort



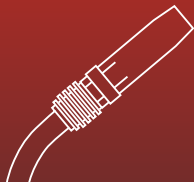
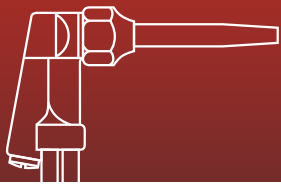


TIG-Impugnatura RTC



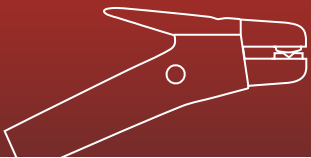
**Ricambi Impugnatura RTC**

Posizione	Descrizione Articolo		Numero d'ordinazione
	Impugnatura Completa RTC Piccola ED/DD Noir	(9/17/20/24)	85503011D10-SW1
	Impugnatura Completa RTC Piccola ED-UpDown Noir	(9/17/20/24)	85503011V10-SW1
	Impugnatura Completa RTC Piccola DD-UpDown Noir	(9/17/20/24)	85503011U10-SW1
	Impugnatura Completa RTC Piccola ED-Poti 10k Noir	(9/17/20/24)	85503011Q10-SW1
	Impugnatura Completa RTC Piccola ED/DD Rosso	(9/17/20/24)	85503011D10-RT1
	Impugnatura Completa RTC Piccola ED-UpDown Rosso	(9/17/20/24)	85503011V10-RT1
	Impugnatura Completa RTC Piccola DD-UpDown Rosso	(9/17/20/24)	85503011U10-RT1
	Impugnatura Completa RTC Piccola ED-Poti 10k Rosso	(9/17/20/24)	85503011Q10-RT1
	Impugnatura Completa RTC Grossa ED/DD Noir	(18/18SC/26)	85503012D10-SW1
	Impugnatura Completa RTC Grossa ED-UpDown Noir	(18/18SC/26)	85503012V10-SW1
	Impugnatura Completa RTC Grossa DD-UpDown Noir	(18/18SC/26)	85503012U10-SW1
	Impugnatura Completa RTC Grossa ED-Poti 10k Noir	(18/18SC/26)	85503012Q10-SW1
	Impugnatura Completa RTC Grossa ED/DD Rosso	(18/18SC/26)	85503012D10-RT1
	Impugnatura Completa RTC Grossa ED-UpDown Rosso	(18/18SC/26)	85503012V10-RT1
	Impugnatura Completa RTC Grossa DD-UpDown Rosso	(18/18SC/26)	85503012U10-RT1
	Impugnatura Completa RTC Grossa ED-Poti 10k Rosso	(18/18SC/26)	85503012Q10-RT1
10a	Impugnatura Paio Conchiglie Piccolo (Sin.+Dest.) Noir		8550301Z1-1SW00
	Impugnatura Paio Conchiglie Piccolo (Sin.+Dest.) Rosso		8550301Z1-1RT00
	Impugnatura Paio Conchiglie Piccolo (Sin.+Dest.) Azzurro		8550301Z1-1BL00
10b	Impugnatura Paio Conchiglie Grosso (Sin.+Dest.) Noir		8550301Z1-2SW00
	Impugnatura Paio Conchiglie Grosso (Sin.+Dest.) Rosso		8550301Z1-2RT00
	Impugnatura Paio Conchiglie Grosso (Sin.+Dest.) Azzurro		8550301Z1-2BL00
10c	Perno		8550301Z1-3SW
	Adattatore Corpo Della Torcia v4	(18/18SC/26)	8550301Z3-21
10d	Reduzione Per Impugnatura		8550301Z3-20
11a	Dado a Blocco		8550301Z2-4SW
11b	Giunto Sferico		8550301Z2-2SW
12a	Piastra ED/DD		8550301Z5-1201
12b	Piastra ED-UpDown		8550301Z5-1611
12c	Piastra DD-UpDown		8550301Z5-1311
12d	Piastra ED-Poti 10 k Ω		8550301Z5-1411-40
	Piastra ED-Poti 1 k Ω		8550301Z5-1411-41
	Piastra ED-Poti 4,7 k Ω (5,0 k Ω)		8550301Z5-1411-42
	Piastra ED-Poti 47 k Ω (50 k Ω)		8550301Z5-1411-43
12s	Vite per Piastra (Impugnatura Grossa)		8550301Z5-91
13a	Piastra ED/DD		8550301Z4-1200GR
13b	Piastra ED-UpDown		8550301Z4-1610GR
13c	Piastra DD-UpDown (Kit Di Richiambi)		8550301Z4-1315GR
13d	Piastra ED-Poti (Kit Di Richiambi)		8550301Z4-1415GR
14	Adattatore Corpo Della Torcia v1	(9/17/20/24)	8550301Z3-11
	Adattatore Corpo Della Torcia v2		8550301Z3-13
	Adattatore Corpo Della Torcia v3 (2 pc)		8550301Z3-14
	<i>Per piccolo impugnatura, in collegamento con 10d anche per le grande</i>		
15a	Vite L=13 mm		8550301Z1-91
15b	Vite L=19 mm		8550301Z1-92



Annotazione

A large, empty rectangular area with a light gray background, intended for annotations or notes.

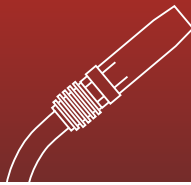
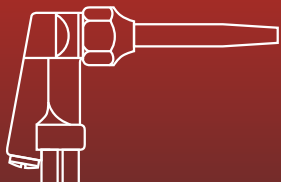


ROHRMAN
SCHWEISSTECHNIK



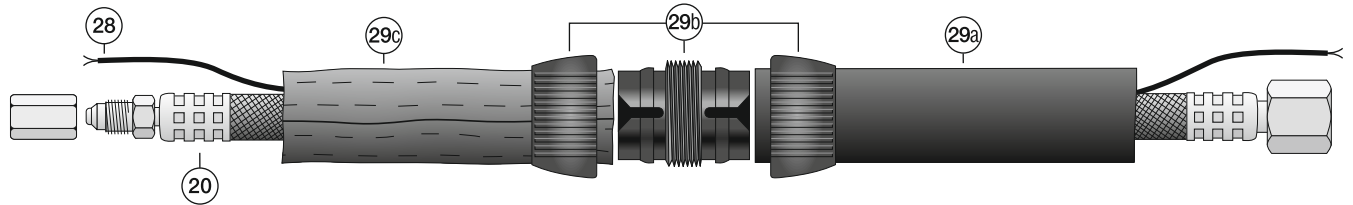
Pacci cavo e tubo





Pacci cavo e tubo

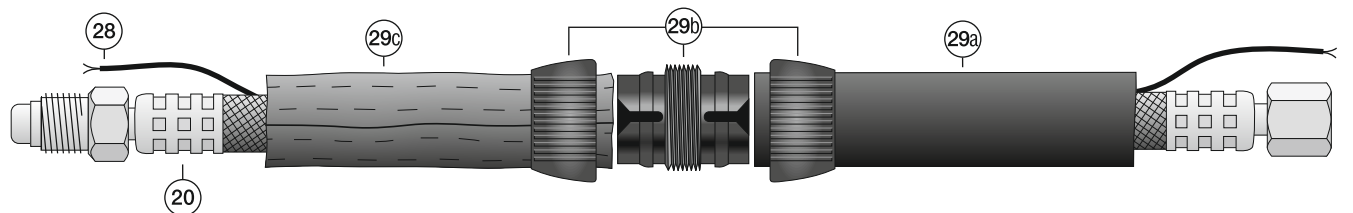
SR-9/17/24 G



**3/8"-24 UNF Filettatura Esterna In Senso Orario (AD)
+ Adattatore**

G¹/₄" Destra, Ghiera (ÜM)

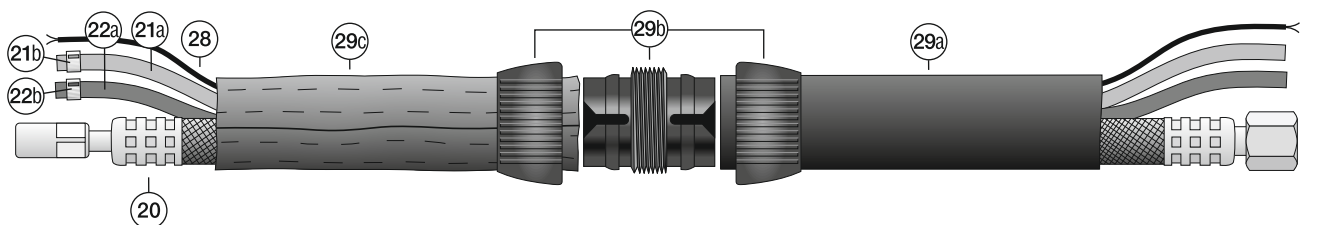
SR-26



5/8"-18 UNF Filettatura Esterna In Senso Orario (AD)

G¹/₄" Destra, Ghiera (ÜM)

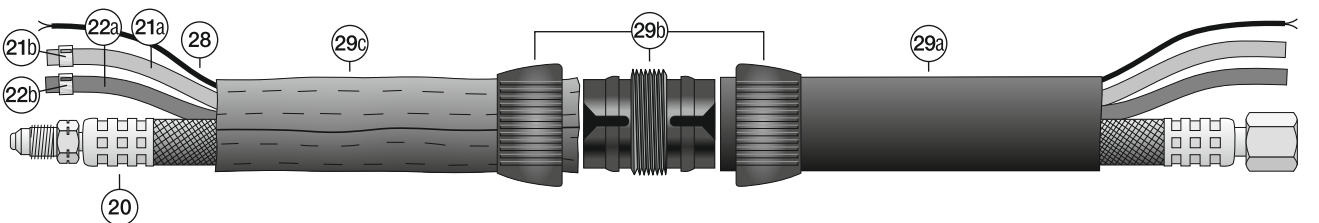
SR-20/24 W



1/4"-28 UNF Destra, Ghiera (ÜM)

M12x1 Destra, Ghiera (ÜM)

SR-18/18 SC

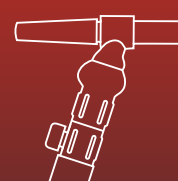
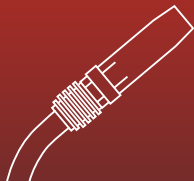
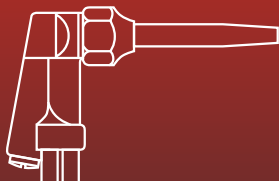


3/8"-24 UNF Sinistra, Filettatura Esterna In Senso Orario (AD)

M12x1 Destra, Ghiera (ÜM)

**Ricambi pacci cavo e tubo**

Posizione	Descrizione Articolo	Numero d'ordinazione
20	Cavo Corrente/ 4 m, Gomma, Cu Trecciato, SR-9	821009004G1/4#
	Cavo Corrente/ 8 m, Gomma, Cu Trecciato, SR-9	821009008G1/4#
	Cavo Corrente/12 m, Gomma, Cu Trecciato, SR-9	821009012G1/4#
	Cavo Corrente/16 m, Gomma, Cu Trecciato, SR-9	821009016G1/4#
20	Cavo Corrente/ 4 m, Gomma, Cu Trecciato, SR-17	821017004G1/4#
	Cavo Corrente/ 8 m, Gomma, Cu Trecciato, SR-17	821017008G1/4#
	Cavo Corrente/12 m, Gomma, Cu Trecciato, SR-17	821017012G1/4#
	Cavo Corrente/16 m, Gomma, Cu Trecciato, SR-17	821017016G1/4#
20	Cavo Corrente/ 4 m, Gomma, Cu Trecciato, SR-24G	821024G04G1/4#
	Cavo Corrente/ 8 m, Gomma, Cu Trecciato, SR-24G	821024G08G1/4#
	Cavo Corrente/12 m, Gomma, Cu Trecciato, SR-24G	821024G12G1/4#
	Cavo Corrente/16 m, Gomma, Cu Trecciato, SR-24G	821024G16G1/4#
20	Cavo Corrente/ 4 m, Gomma, Cu Trecciato, SR-26	821026004G1/4#
	Cavo Corrente/ 8 m, Gomma, Cu Trecciato, SR-26	821026008G1/4#
	Cavo Corrente/12 m, Gomma, Cu Trecciato, SR-26	821026012G1/4#
	Cavo Corrente/16 m, Gomma, Cu Trecciato, SR-26	821026016G1/4#
20	Cavo Corrente/ 4 m, Gomma, Cu Trecciato, SR-20/24W	821020004M12X1#
	Cavo Corrente/ 8 m, Gomma, Cu Trecciato, SR-20/24W	821020008M12X1#
	Cavo Corrente/12 m, Gomma, Cu Trecciato, SR-20/24W	821020012M12X1#
	Cavo Corrente/16 m, Gomma, Cu Trecciato, SR-20/24W	821020016M12X1#
20	Cavo Corrente/ 4 m, Gummi ,Cu Trecciato, SR-20H	821020H04M12X1#
	Cavo Corrente/ 8 m, Gomma, Cu Trecciato, SR-20H	821020H08M12X1#
	Cavo Corrente/12 m, Gomma, Cu Trecciato, SR-20H	821020H12M12X1#
	Cavo Corrente/16 m, Gomma, Cu Trecciato, SR-20H	821020H16M12X1#
20	Cavo Corrente/ 4 m, Gomma, Cu Trecciato, SR-18	821018004M12x1#
	Cavo Corrente/ 8 m, Gomma, Cu Trecciato, SR-18	821018008M12X1#
	Cavo Corrente/12 m, Gomma, Cu Trecciato, SR-18	821018012M12X1#
	Cavo Corrente/16 m, Gomma, Cu Trecciato, SR-18	821018016M12x1#
20	Cavo Corrente/ 4 m, Gomma, Cu Trecciato, SR-18SC	821018C04M12X1#
	Cavo Corrente/ 8 m, Gomma, Cu Trecciato, SR-18SC	821018C08M12X1#
	Cavo Corrente/12 m, Gomma, Cu Trecciato, SR-18SC	821018C12M12X1#
	Cavo Corrente/16 m, Gomma, Cu Trecciato, SR-18SC	821018C16M12X1#
21a	Tubo Gomma 5x8 Azzurro – Fascio 100 m	855130508B
21b	Ghiera Con Anello Inserto 9,5	855200095
22a	Tubo Gomma 5x8 Noir – Fascio 100 m	855130508S
22b	Ghiera Con Anello Inserto 9,5	855200095
22a	Tubo Gomma 4x6 Noir – Fascio 100 m	855130406S
22b	Ghiera Con Anello Inserto 8,7	855200087
28	Cavo Di Controllo 3-Filli – Fascio 100 m	855180103034FD
	Cavo Di Controllo 7-Filli – Fascio 100 m	855180107025FD
	Cavo Di Controllo 3-Filli Schermato – Fascio 100 m	855180203034
	Cavo Di Controllo 6-Filli Schermato – Fascio 100 m	855180206034
29a	Guaina Di Protezione Gomma Ø 23 mm – Fascio 50 m	8551402310
	Guaina Di Protezione Gomma Ø 26 mm – Fascio 50 m	8551402610
	Guaina Di Protezione Tessuta Ø 22 mm – Fascio 40 m	85514122
	Guaina Di Protezione Tessuta Ø 25 mm – Fascio 40 m	85514125
29b	Manicotto Di Collegamento	8551002001
29c	Guaina Di Protezione Di Pelle/ 1 m Ø 22 mm	85514Z0222
	Guaina Di Protezione Di Pelle/ 1 m Ø 28 mm	85514Z0228

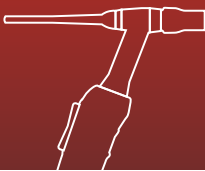
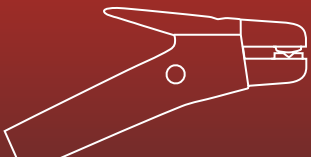


Pacci cavo e tubo HF (Highflex-Gomma)

Posizione	Descrizione Articolo	Numero d'ordinazione
	Pacco Cavo e Tubo/4 m, Pelle+Gomma, G-Cu-W, SR-9	83B1009004G1/4#
	Pacco Cavo e Tubo/8 m, Pelle+Gomma, G-Cu-W, SR-9	83B1009008G1/4#
	Pacco Cavo e Tubo/4 m, Pelle+Gomma, G-Cu-W, SR-17	83B1017004G1/4#
	Pacco Cavo e Tubo/8 m, Pelle+Gomma, G-Cu-W, SR-17	83B1017008G1/4#
	Pacco Cavo e Tubo/4 m, Pelle+Gomma, G-Cu-W, SR-24G	83B1024G04G1/4#
	Pacco Cavo e Tubo/8 m, Pelle+Gomma, G-Cu-W, SR-24G	83B1024G08G1/4#
	Pacco Cavo e Tubo/4 m, Pelle+Gomma, G-Cu-W, SR-26	83B1026004G1/4#
	Pacco Cavo e Tubo/8 m, Pelle+Gomma, G-Cu-W, SR-26	83B1026008G1/4#
	Pacco Cavo e Tubi/4 m, Pelle+Gomma, G-Cu-W, SR-20/24W	83B1020004M12X1#
	Pacco Cavo e Tubi/8 m, Pelle+Gomma, G-Cu-W, SR-20/24W	83B1020008M12X1#
	Pacco Cavo e Tubi/4 m, Pelle+Gomma, G-Cu-W, SR-20H	83B1020H04M12X1#
	Pacco Cavo e Tubi/8 m, Pelle+Gomma, G-Cu-W, SR-20H	83B1020H08M12X1#
	Pacco Cavo e Tubi/4 m, Pelle+Gomma, G-Cu-W, SR-18	83B1018004M12X1#
	Pacco Cavo e Tubi/8 m, Pelle+Gomma, G-Cu-W, SR-18	83B1018008M12X1#
	Pacco Cavo e Tubi/4 m, Pelle+Gomma, G-Cu-W, SR-18SC	83B1018C04M12X1#
	Pacco Cavo e Tubi/8 m, Pelle+Gomma, G-Cu-W, SR-18SC	83B1018C08M12X1#

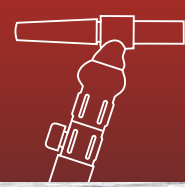
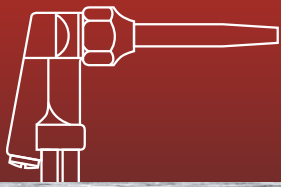
Pacci cavo e tubo HFG (Highflex-Tubo Protezione Flessibile Rinforzato)

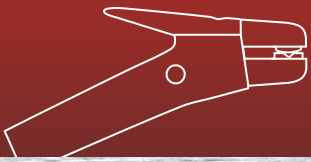
Posizione	Descrizione Articolo	Numero d'ordinazione
	Pacco Cavo e Tubo/ 4 m, Pelle+Tubo Di Protezione Flessibile Rinforzato, G-Cu-W, SR-9	83F1009004G1/4#
	Pacco Cavo e Tubo/ 8 m, Pelle+Tubo Di Protezione Flessibile Rinforzato, G-Cu-W, SR-9	83F1009008G1/4#
	Pacco Cavo e Tubo/12 m, Pelle+Tubo Di Protezione Flessibile Rinforzato, G-Cu-W, SR-9	83F1009012G1/4#
	Pacco Cavo e Tubo/16 m, Pelle+Tubo Di Protezione Flessibile Rinforzato, G-Cu-W, SR-9	83F1009016G1/4#
	Pacco Cavo e Tubo/ 4 m, Pelle+Tubo Di Protezione Flessibile Rinforzato, G-Cu-W, SR-17	83F1017004G1/4#
	Pacco Cavo e Tubo/ 8 m, Pelle+Tubo Di Protezione Flessibile Rinforzato, G-Cu-W, SR-17	83F1017008G1/4#
	Pacco Cavo e Tubo/12 m, Pelle+Tubo Di Protezione Flessibile Rinforzato, G-Cu-W, SR-17	83F1017012G1/4#
	Pacco Cavo e Tubo/16 m, Pelle+Tubo Di Protezione Flessibile Rinforzato, G-Cu-W, SR-17	83F1017016G1/4#
	Pacco Cavo e Tubo/ 4 m, Pelle+Tubo Di Protezione Flessibile Rinforzato, G-Cu-W, SR-24G	83F1024G04G1/4#
	Pacco Cavo e Tubo/ 8 m, Pelle+Tubo Di Protezione Flessibile Rinforzato, G-Cu-W, SR-24G	83F1024G08G1/4#
	Pacco Cavo e Tubo/12 m, Pelle+Tubo Di Protezione Flessibile Rinforzato, G-Cu-W, SR-24G	83F1024G12G1/4#
	Pacco Cavo e Tubo/16 m, Pelle+Tubo Di Protezione Flessibile Rinforzato, G-Cu-W, SR-24G	83F1024G16G1/4#
	Pacco Cavo e Tubo/ 4 m, Pelle+Tubo Di Protezione Flessibile Rinforzato, G-Cu-W, SR-26	83F1026004G1/4#
	Pacco Cavo e Tubo/ 8 m, Pelle+Tubo Di Protezione Flessibile Rinforzato, G-Cu-W, SR-26	83F1026008G1/4#
	Pacco Cavo e Tubo/12 m, Pelle+Tubo Di Protezione Flessibile Rinforzato, G-Cu-W, SR-26	83F1026012G1/4#
	Pacco Cavo e Tubo/16 m, Pelle+Tubo Di Protezione Flessibile Rinforzato, G-Cu-W, SR-26	83F1026016G1/4#
	Pacco Cavo e Tubi/ 4 m, Pelle+Tubo Di Protezione Flessibile Rinforzato, G-Cu-W, SR-20/24W	83F1020004M12X1#
	Pacco Cavo e Tubi/ 8 m, Pelle+Tubo Di Protezione Flessibile Rinforzato, G-Cu-W, SR-20/24W	83F1020008M12X1#
	Pacco Cavo e Tubi/12 m, Pelle+Tubo Di Protezione Flessibile Rinforzato, G-Cu-W, SR-20/24W	83F1020012M12X1#
	Pacco Cavo e Tubi/16 m, Pelle+Tubo Di Protezione Flessibile Rinforzato, G-Cu-W, SR-20/24W	83F1020016M12X1#
	Pacco Cavo e Tubi/ 4 m, Pelle+Tubo Di Protezione Flessibile Rinforzato, G-Cu-W, SR-20H	83F1020H04M12X1#
	Pacco Cavo e Tubi/ 8 m, Pelle+Tubo Di Protezione Flessibile Rinforzato, G-Cu-W, SR-20H	83F1020H08M12X1#
	Pacco Cavo e Tubi/12 m, Pelle+Tubo Di Protezione Flessibile Rinforzato, G-Cu-W, SR-20H	83F1020H12M12X1#
	Pacco Cavo e Tubi/16 m, Pelle+Tubo Di Protezione Flessibile Rinforzato, G-Cu-W, SR-20H	83F1020H16M12X1#
	Pacco Cavo e Tubi/ 4 m, Pelle+Tubo Di Protezione Flessibile Rinforzato, G-Cu-W, SR-18	83F1018004M12X1#
	Pacco Cavo e Tubi/ 8 m, Pelle+Tubo Di Protezione Flessibile Rinforzato, G-Cu-W, SR-18	83F1018008M12X1#
	Pacco Cavo e Tubi/12 m, Pelle+Tubo Di Protezione Flessibile Rinforzato, G-Cu-W, SR-18	83F1018012M12X1#
	Pacco Cavo e Tubi/16 m, Pelle+Tubo Di Protezione Flessibile Rinforzato, G-Cu-W, SR-18	83F1018016M12X1#
	Pacco Cavo e Tubi/ 4 m, Pelle+Tubo Di Protezione Flessibile Rinforzato, G-Cu-W, SR-18SC	83F1018C04M12X1#
	Pacco Cavo e Tubi/ 8 m, Pelle+Tubo Di Protezione Flessibile Rinforzato, G-Cu-W, SR-18SC	83F1018C08M12X1#
	Pacco Cavo e Tubi/12 m, Pelle+Tubo Di Protezione Flessibile Rinforzato, G-Cu-W, SR-18SC	83F1018C12M12X1#
	Pacco Cavo e Tubi/16 m, Pelle+Tubo Di Protezione Flessibile Rinforzato, G-Cu-W, SR-18SC	83F1018C16M12X1#



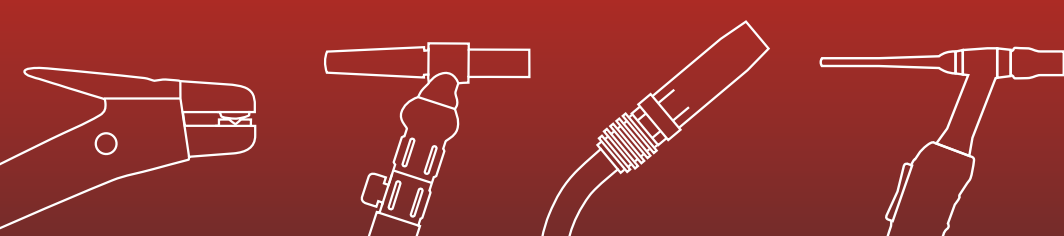
Annotazione

A large rectangular area with horizontal grey lines, intended for handwritten notes or annotations.





ROHRMAN
SCHWEISSTECHNIK



Altri informazioni sono disponibili presso suo distributore.

