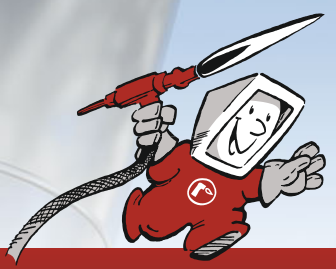
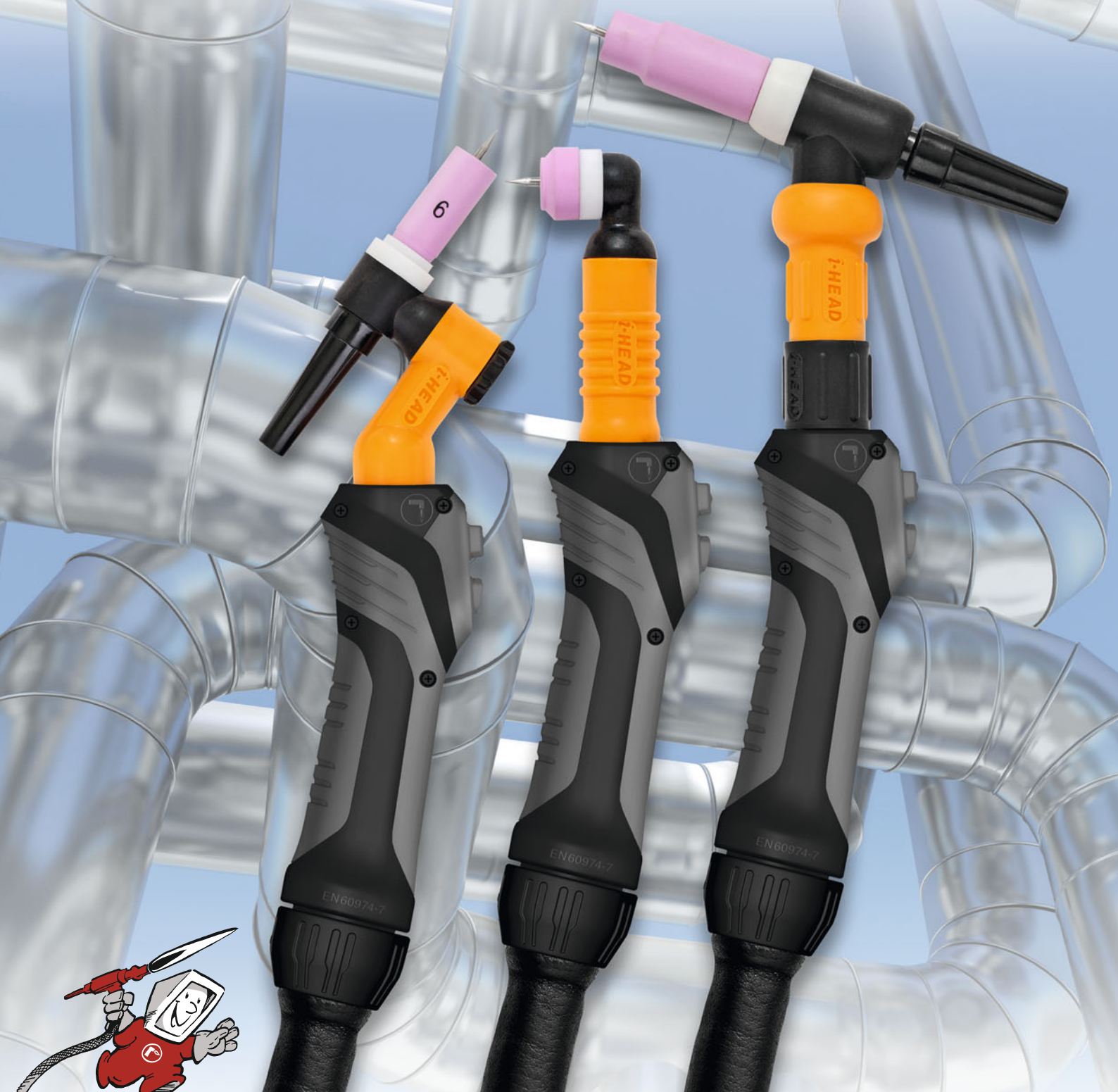
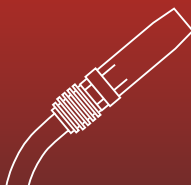
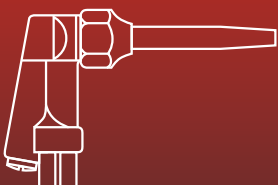


MULTIOPCIONAL

Antorcha con cabezal intercambiable TIG **i-HEAD**[®]

i-HEAD





Antorcha con cabezal intercambiable TIG i-HEAD® para la soldadura confortable en situaciones con espacio limitado



La serie “i-HEAD” es un sistema de cambio para los cabezales de antorcha, que se ha desarrollado para ofrecer una solución en posiciones de soldadura con espacio limitado. Para evitar contracturas por sobrecarga física, el soldador puede regular el cabezal de la antorcha con la serie “i-HEAD” según sus necesidades. Ésto minimiza la carga física y permite una mayor productividad.

Antorchas i-HEAD-TIG pueden aplicarse como antorcha manual y también como antorcha automática.

Un ejemplo para la aplicación automatizada es la soldadura de “tubos en una mesa de tornero”.

Los consumibles de las antorchas son piezas de estándar internacional, así que los costes de mantenimiento y almacenamiento son escasos.

Hay tres modelos diferentes para elegir: **WTB** (Articulación esférica), **WTF** (Cabezal flexible) y **WTR** (Cabezal giratorio). Los cabezales diferentes pueden montarse y cambiarse in situ. Gracias al sistema cerrado de refrigeración no existe peligro de que entre agua de refrigeración en la conducción de gas a la hora de cambiar los cabezales de la antorcha.

i-HEAD WTB (Articulación esférica)

La articulación esférica integrada permite el movimiento giratorio de 360° y un cambio del ángulo de 70°. Con los diferentes cabezales de antorcha (Medida, ángulo) se alcanza cada posición posible. El cabezal puede cambiarse continuamente de posición sin desgaste excesivo.

i-HEAD WTF (Cuello flexible)

Gracias al muelle de cobre integrado, el cuello de la antorcha puede doblarse a la posición requerida. Con los diferentes cabezales de la antorcha pueden elegirse medida y ángulo. Así es posible alcanzar muchas posiciones diferentes.

i-HEAD WTR (Cabezal giratorio)

El mecanismo integrado giratorio permite al cabezal el movimiento circular de 360°. Gracias al ángulo del cuello de la antorcha especialmente diseñado se pueden alcanzar lugares estrechos. El cabezal puede cambiarse continuamente de posición sin desgaste excesivo.



refrigerado por aire

Cabezales de antorchas	Amperaje		Periodo funcionam.	Ø Electrodo mm
	DC	AC		
WT-9	120 A	85 A	35%	0,5–1,6
WT-17	140 A	100 A	35%	0,5–2,4
WT-24	110 A	75 A	35%	0,5–1,6

refrigerado por agua

Cabezales de antorchas	Amperaje		Periodo funcionam.	Ø Electrodo mm
	DC	AC		
WT-20	210 A	150 A	100%	0,5–3,2
WT-18	235 A	165 A	100%	0,5–4,0
WT-24	180 A	130 A	100%	0,5–2,4



i-HEAD Ball WTB

- **Articulación esférica**
 - 360° giratorio
 - 70° giratorio orientable
- **Refrigerado por aire o por agua**
- **Consumibles estándar**

i-HEAD Flex WTF

- **Cuello flexible**
 - Cuello flexible que se dobla
 - diseño estrecho y ligero
- **Refrigerado por aire y por agua**
- **Consumibles estándar**

i-HEAD Roto WTR

- **Cabezal giratorio**
 - Cabezal con movimiento giratorio de 360°
 - diseño ligero
- **Refrigerado por aire o por agua**
- **Consumibles estándar**

WT-9/-20

WT-17/-18

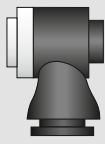
180°

180°

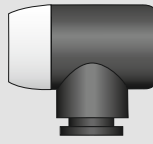


90°

90°



WT-24

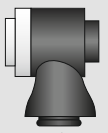
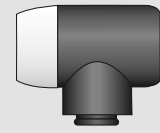
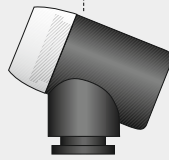
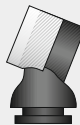


WTR-17/-18

WTR-9/-20

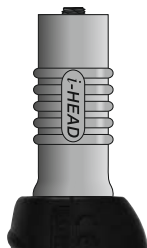
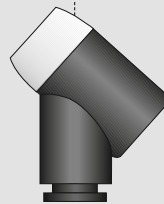
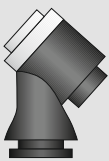
70°

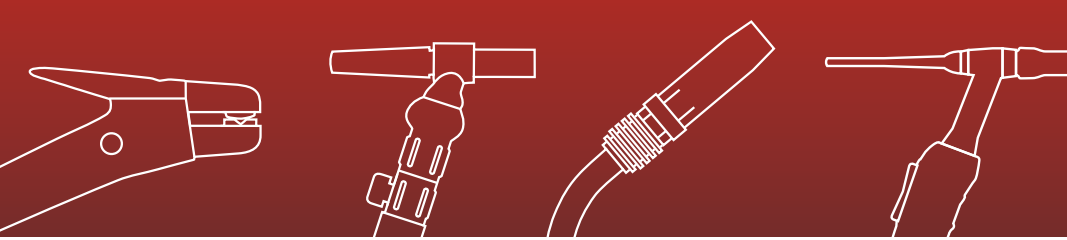
70°



50°

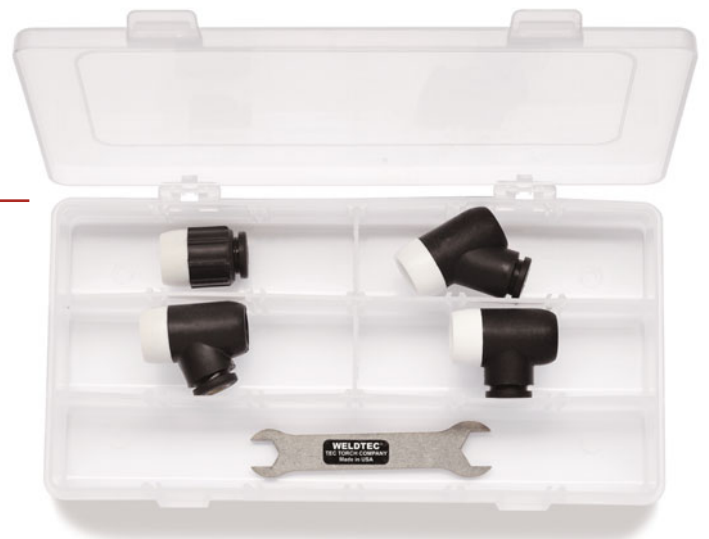
50°





Caja de repuestos – Cabezales de antorcha

- Cabezal de antorcha WT-9/-20 50°
- Cabezal de antorcha WT-9/-20 70°
- Cabezal de antorcha WT-9/-20 90°
- Cabezal de antorcha WT-9/-20 180°
- Cabezal de antorcha WT-24 70°
- Cabezal de antorcha WT-24 90°
- Llave de montaje



Caja de repuestos – Cabezales de antorcha

- Cabezal de antorcha WT-17/-18 50°
- Cabezal de antorcha WT-17/-18 70°
- Cabezal de antorcha WT-17/-18 90°
- Cabezal de antorcha WT-17/-18 180°
- Llave de montaje

Caja de consumibles



WT-9/WT-20



WT-17/WT-18



WT-24

