

Lichtschutz

Autodim Schutzhelme



Autodim XA-1001 F



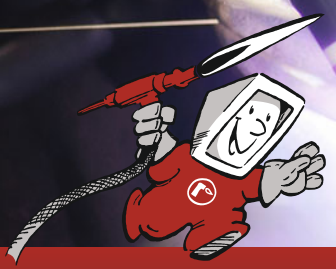
Autodim XA-1010 Pro



Autodim XA-1011 Pro



Autodim XA-5001 Pro



Autodim XA-1001 F

Modell Semi-Pro

Sichtfeld: 96 x 42 mm
 Schutzstufe DIN 4/9-13
 Sensoren: 2 Stück
 Klassifizierung: 1/3/1/2

Besonderheiten

- Externer Drehknopf für die Verstellung der Dunkelstufe
- Äußere Schutzscheibe 90 x 110 mm Standardmaß



WEEE-Reg.-Nr.: DE 19201916

Autodim XA-1010

Modell Pro

Sichtfeld: 97 x 47 mm
 Schutzstufe DIN 4/9-13
 Sensoren: 2 Stück
 Klassifizierung: 1/1/1/2

Besonderheiten

- Hohe optische Klassifizierung, schnelle Reaktionszeit
- Schleiffunktion extern aktivierbar
- Externer Drehknopf zur Verstellung der Dunkelstufe
- Warnsignal bei Schleifmodus und niedrigem Batteriestand
- Äußere Schutzscheibe 90 x 110 mm Standardmaß



WEEE-Reg.-Nr.: DE 19201916

Empfohlene Schutzstufen laut

Schweißverfahren	Schutzstufe						
	1,5	6	10	15	30	40	60
Lichtbogen-Handschiessen				8			
MAG				8			
WIG			8			9	
MIG							
MIG bei Leichtmetallen							
Fugenhobeln						10	
Plasma-Schneiden							
Plasma-Schweißen		4	5	6	7		
		1,5	6	10	15	30	40

Diese Tabelle enthält Empfehlungen für unterschiedliche Schweißverfahren, auch die nächst größer oder kleiner.

Alle Autodim Helme sind für die in der Tabelle aufgeführten Verfahren geeignet. Die Helme sind **nicht** für Laser-Schweißen oder Laser-Schneiden geeignet.

Für WIG-Schweißen bei niedrigen Stromstärken sind die Modelle XA-1010 Pro, XA-1011 Pro, XA-500 Pro geeignet.

Erklärung zu Klassifizierung z. B.: 1/1/1/2
 1) Optische Klasse 3) Klasse Licht
 2) Klasse Lichtstreuung 4) Klasse Winkel
 Klassifizierungsstufen von 1 (beste Einstufung) bis 4 (schlechteste Einstufung).



Autodim XA-1011 Pro

Modell Pro Advanced



Sichtfeld: 97 x 47 mm
 Schutzstufe DIN 4/9-13
 Sensoren: 4 Stück
 Klassifizierung: 1/1/1/2

Besonderheiten

- Optimal beim Schweißen in Zwangslagen, durch den Einsatz von vier Sensoren
- Schleiffunktion extern aktivierbar
- Externer Drehknopf zur Verstellung der Dunkelstufe
- Warnsignal bei Schleifmodus und niedrigem Batteriestand
- Äußere Schutzscheibe 90 x 110 mm Standardmaß

EN 379:2003

Stromstärke in Ampere A

70	100	125	150	175	200	225	250	300	350	400	450	500	600
9	10	11		12		13		14					
9	10	11		12		13		14					
	10	11		12		13							
9	10	11		12		13		14					
		10	11	12	13	14							
			11	12	13	14	15						
	9	10	11	12	13								
8	9	10	11	12									
70	100	125	150	175	200	225	250	300	350	400	450	500	600

Angaben für die Auswahl der Schutzstufen von Automatische Schweißarbeiten. Je nach Einsatzbedingungen, kann eine höhere Schutzstufe verwendet werden.

Angabe angegeben Schweißverfahren geeignet.
 für Laser-Schneiden geeignet.

bei Strömen (<30 A) empfehlen wir
 Modell XA-1011 Pro !!!

bei Lichtdurchlässigkeitsschwankung
 Lichtabhängigkeit der Lichtdurchlässigkeit
 (Kategorie) bis 3



Autodim XA-5001

Modell Pro Advanced Panorama



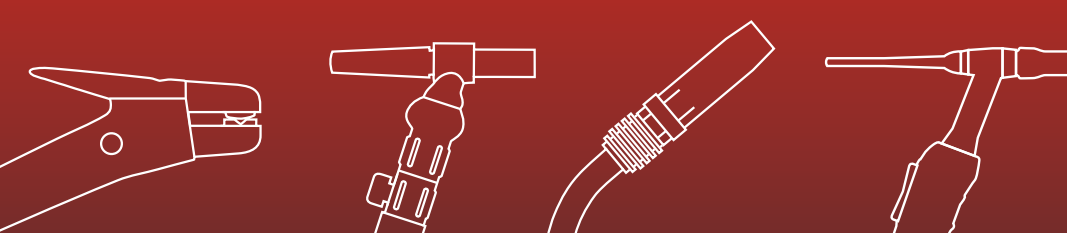
Sichtfeld: 100 x 60 mm
 Schutzstufe DIN 4/9-13
 Sensoren: 4 Stück
 Klassifizierung: 1/1/1/2

Besonderheiten

- Großes Sichtfenster für mehr Überblick beim Schweißen
- Optimal beim Schweißen in Zwangslagen, durch den Einsatz von vier Sensoren
- Schleiffunktion intern aktivierbar
- Interner Drehknopf für die Verstellung der Dunkelstufe
- Warnsignal bei Schleifmodus und niedrigem Batteriestand
- Lithium-Batterie ist auswechselbar

WEEE-Reg.-Nr.: DE 19201916

WEEE-Reg.-Nr.: DE 19201916

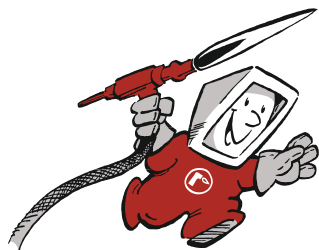


Semi-Pro

Pro

Pro Advanced

Pro Advanced Panorama



	Autodim XA-1001 F	Autodim XA-1010 Pro	Autodim XA-1011 Pro	Autodim XA-5001 Pro
Helmschale	1000	3000	3000	4000
Filtertyp	XA-1001 F	XA-1010 Pro	XA-1011 Pro	XA-5001 Pro
Filtergröße	110x90x8,5 mm 4.33" x 3.54" x 0.33"	110x90x8,5 mm 4.33" x 3.54" x 0.33"	110x90x8,5 mm 4.33" x 3.54" x 0.33"	114 x 133 x 9 mm 4.49" x 5.24" x 0.35"
Sichtbereich	96 x 42 mm 3.78" x 1.65"	97 x 47 mm 3.82" x 1.85"	97 x 47 mm 3.82" x 1.85"	100 x 60 mm 3.94" x 2.36"
Hellstufe	4	4	4	4
Einstellung Dunkelstufe	9–13 extern	9–13 extern	9–13 extern	9–13 intern
Reaktionszeit	0,1 ms (CE) 0,05 ms (ANSI)	0,1 ms (CE) 0,05 ms (ANSI)	0,1 ms (CE) 0,05 ms (ANSI)	0,1 ms (CE) 0,05 ms (ANSI)
Sensibilitätskontrolle	einstellbar intern	einstellbar intern	einstellbar intern	einstellbar intern
Aufhellzeit	einstellbar 0,1–0,9 ms intern	einstellbar 0,1–0,9 ms intern	einstellbar 0,1–0,9 ms intern	einstellbar 0,1–0,9 ms intern
Betriebstemperatur	-10°C bis +55°C +14°F bis +131°F	-10°C bis +65°C +14°F bis +149°F	-10°C bis +65°C +14°F bis +149°F	-10°C bis +65°C +14°F bis +149°F
Schleiffunktion	nein	ja extern	ja extern	ja intern
Spannungswarnung	nein	ja	ja	ja
Stromversorgung	Solarzelle Lithium-Batterie	Solarzelle Lithium-Batterie	Solarzelle Lithium-Batterie	Solarzelle Lithium-Batterie Batterie austauschbar
Lichtbogen-Sensoren	2	2	4	4
UV/IR Schutz	Permanent DIN 15	Permanent DIN 15	Permanent DIN 15	Permanent DIN 15
Klassifizierung	1/3/1/2	1/1/1/2	1/1/1/2	1/1/1/2
Zertifizierung	CE–DIN ANSI	CE–DIN Plus ANSI CSA	CE–DIN Plus ANSI CSA	CE–DIN Plus ANSI CSA
Schutzscheibe außen	110x90x1,0 mm 4.33" x 3.54" x 0.04"	110x90x1,0 mm 4.33" x 3.54" x 0.04"	110x90x1,0 mm 4.33" x 3.54" x 0.04"	114 x 133 x 1,0 mm 4.49" x 5.24" x 0.04"
Schutzscheibe innen	103,5 x 47 x 1,0 mm 4.07" x 1.85" x 0.04"	105 x 54 x 1,0 mm 4.13" x 2.13" x 0.04"	105 x 54 x 1,0 mm 4.13" x 2.13" x 0.04"	106 x 66 x 1,0 mm 4.17" x 2.60" x 0.04"
Helmschalen-Norm	EN 175 S	EN 175 B	EN 175 B	EN 175 B
Gewicht	500 g	550 g	550 g	550 g