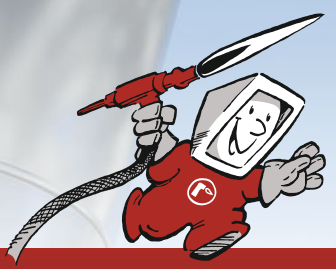
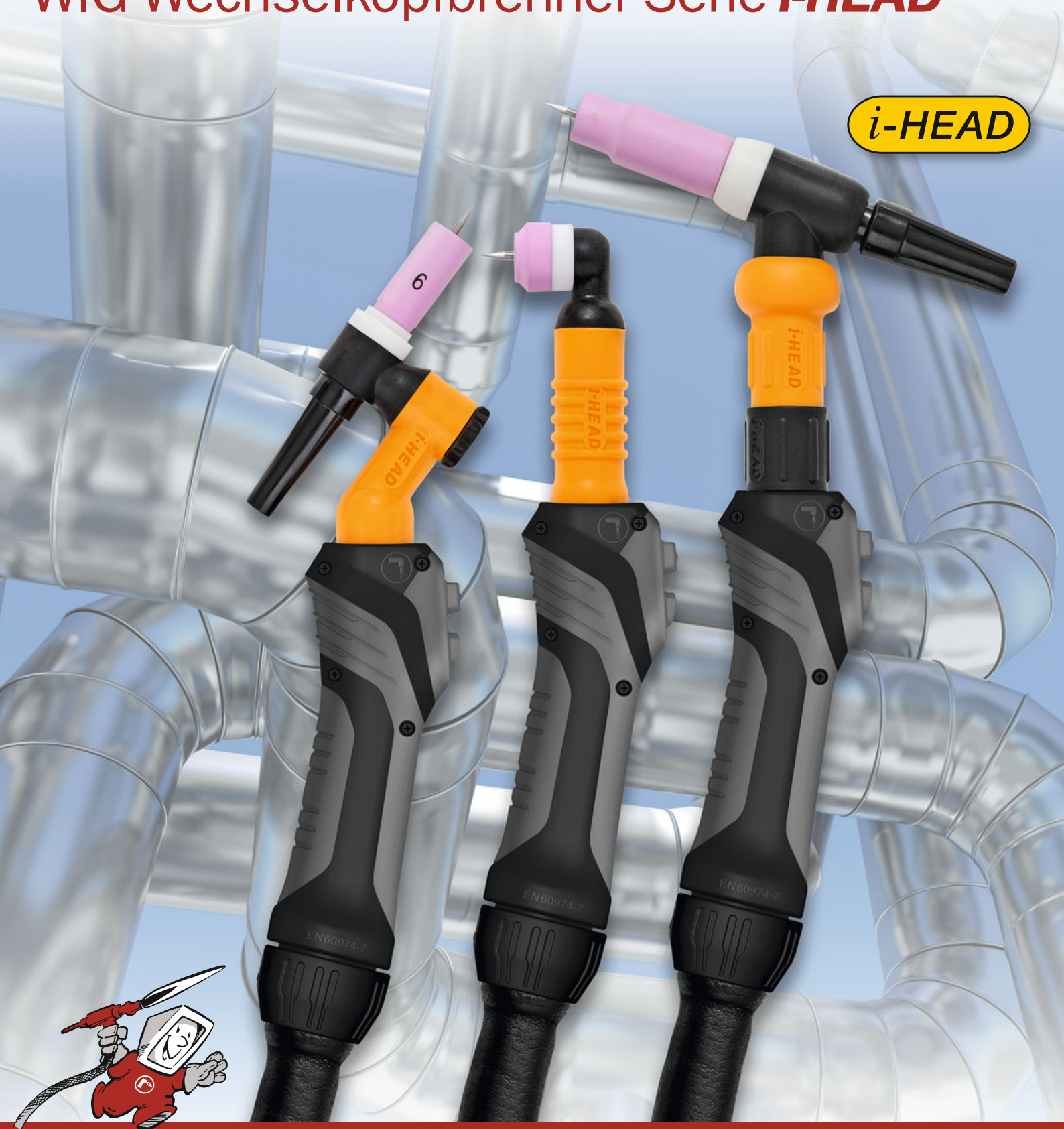
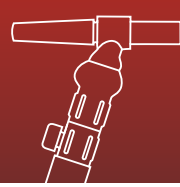
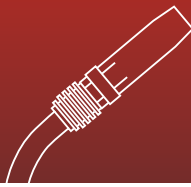
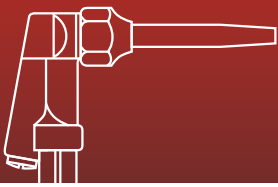


MULTIOPTIONAL

WIG Wechselkopfbrenner Serie **i-HEAD**[®]

i-HEAD





i-HEAD®-WIG-Schweißbrenner für das komfortable Schweißen in Zwangslagen.



Die **i-HEAD-Serie** ist ein **Brennerkopf-Wechselsystem**, das entwickelt worden ist, um Probleme bei schwer zugänglichen Schweißpositionen zu lösen. Um unnötige körperliche Belastungen durch Verrenkungen zu vermeiden, kann der Schweißer mit der **i-HEAD-Serie** den Brennerkörper **optimal einstellen**. Das minimiert die körperliche Belastung und ermöglicht höhere Produktivität.

i-HEAD-WIG-Schweißbrenner können als Handschweißbrenner und auch als Automaten-schweißbrenner eingesetzt werden.

Ein Beispiel für eine automatisierte Anwendung ist „das Schweißen von Rohrflanschen an einem Drehtisch“.

Die Verschleißteile der Brennerköpfe sind internationale Standardteile, so dass die Betriebs- und Lagerkosten gering sind.

Zur Auswahl stehen drei unterschiedliche Modelle: **WTB** (Kugelgelenk), **WTF** (Flexhals) und **WTR** (Rotokopf). Die verschiedenen Brennerköpfe können einfach vor Ort montiert und gewechselt werden. Durch das geschlossene Kühlsystem besteht beim Wechsel der Brennerköpfe keine Gefahr, dass Kühlwasser in den Gaskanal gerät.

i-HEAD WTB (Kugelgelenk)

Durch das integrierte Kugelgelenk kann der Brennerkopf um 360° gedreht und um 70° gewinkelt werden. Mit den verschiedenen Brennerköpfen (Baugröße, Winkel) wird jede mögliche Position erreicht. Der Brennerkopf kann ohne hohen Verschleiß immer wieder in der Position verändert werden.

i-HEAD WTF (Flexhals)

Durch die integrierte Kupferspirale kann der Brennerhals in die jeweilige Position verbogen werden. Mit den verschiedenen Brennerköpfen kann Baugröße und Winkel gewählt werden. So sind viele verschiedene Positionen zu erreichen.

i-HEAD WTR (Rotokopf)

Durch den integrierten Rotationsmechanismus kann der Brennerkopf um 360° gedreht werden. Mit dem speziell gewinkelten Brennerhals können enge Stellen erreicht werden. Der Brennerkopf kann ohne großen Verschleiß beliebig oft in der Position verändert werden.



luftgekühlt

Brennerkopf	Belastung		Einschaltdauer ED	Ø Elektrode mm
	DC	AC		
WT-9	120 A	85 A	35%	0,5–1,6
WT-17	140 A	100 A	35%	0,5–2,4
WT-24	110 A	75 A	35%	0,5–1,6

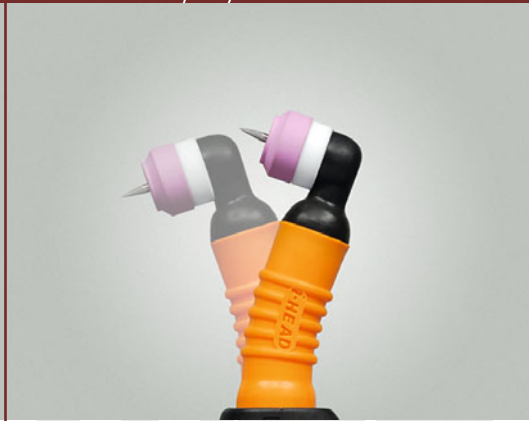
wassergekühlt

Brennerkopf	Belastung		Einschaltdauer ED	Ø Elektrode mm
	DC	AC		
WT-20	210 A	150 A	100%	0,5–3,2
WT-18	235 A	165 A	100%	0,5–4,0
WT-24	180 A	130 A	100%	0,5–2,4



i-HEAD Ball WTB

- **Kugelgelenk**
 - 360° drehbar
 - 70° schwenkbar
- **luft- oder wassergekühlt**
- **Standardverschleißteile**



i-HEAD Flex WTF

- **Flexhals**
 - Hals flexibel und biegsam
 - schmales, leichtes Design
- **luft- oder wassergekühlt**
- **Standardverschleißteile**



i-HEAD Roto WTR

- **Rotokopf**
 - Kopf um 360° rotierbar
 - leichtes Design
- **luft- oder wassergekühlt**
- **Standardverschleißteile**

WT-9/-20

WT-17/-18

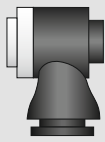
180°

180°

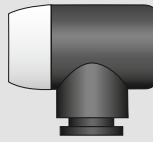


90°

90°



WT-24

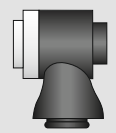
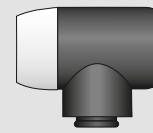
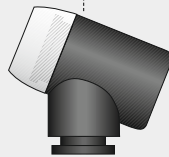
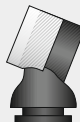


WTR-17/-18

WTR-9/-20

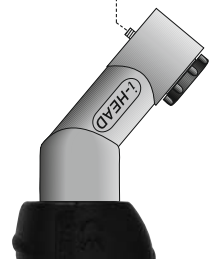
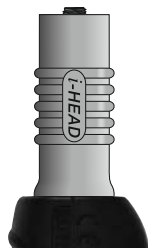
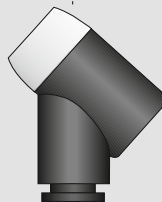
70°

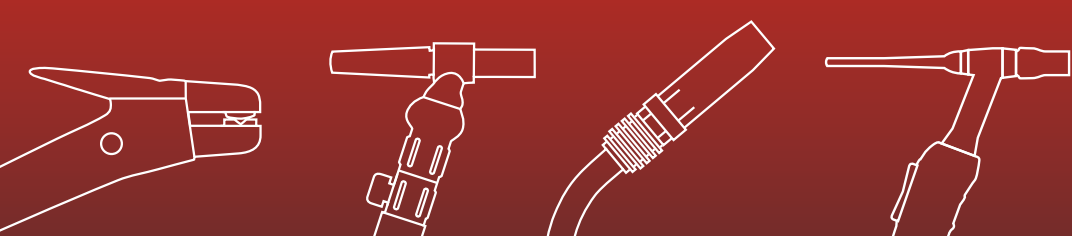
70°



50°

50°





Ersatzteilbox Brennerköpfe

- Brennerkopf WT-9/-20 50°
- Brennerkopf WT-9/-20 70°
- Brennerkopf WT-9/-20 90°
- Brennerkopf WT-9/-20 180°
- Brennerkopf WT-24 70°
- Brennerkopf WT-24 90°
- Montageschlüssel

Ersatzteilbox Brennerköpfe

- Brennerkopf WT-17/-18 50°
- Brennerkopf WT-17/-18 70°
- Brennerkopf WT-17/-18 90°
- Brennerkopf WT-17/-18 180°
- Montageschlüssel



Ausrüstboxen



WT-9/WT-20



WT-17/WT-18



WT-24

